

HOF

VAN

COSSEE



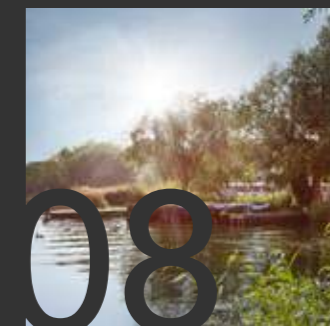
HOF VAN COSSEE
HILLEGERSBERG



HOF VAN COSSEE
HILLEGERSBERG

HOF VAN COSSEE

HEERLIJK WONEN IN HILLEGERSBERG	08
GENIETEN IN EEN GROENE OMGEVING	10
WELVAREND HILLEGERSBERG	12
HOTSPOTS	14
WAAROM HOF VAN COSSEE	22
VERRASSENDE INDELING	24
VERDIEPINGSPLATTEGRONDEN	26
INTRODUCTIE WONINGTYPES	28
TIJDLOZE ARCHITECTUUR	44
DUURZAAMHEID	46
KEUKEN & BADKAMER	48
ONTWIKKELAAR & MAKELAAR	50



PLATTE GRONDEN

INTRO PLATTEGRONDEN	54
ZEER RUIME HOFWONINGEN	56
FRAAIE APPARTEMENTEN	70
UNIEKE TERRASAPPARTEMENTEN	86
LUXE PENTHOUSES	98
CONTACT & INFORMATIE	108





Stijlvol Hof van Cossee

HEERLIJK WONEN IN HILLEGERSBERG

Rust, ruimte en overal dichtbij. Tegen het prachtige decor van de Bergse Achterplas en de Bergse Voorplas in Rotterdam-Hillegersberg start binnenkort de bouw van Hof van Cossee. Een stijlvol en speels nieuwbouwplan, in het dorpshart van sfeerful Hillegersberg. Op een prominente en historische plek, die lang in gebruik is geweest als constructiebedrijf, garage en loods. De entree aan de Bergse Dorpsstraat leidt u naar de beschutte en zeer centraal gelegen woonlocatie. Op de fiets bent u zo in de binnenstad van Rotterdam.

Hof van Cossee bestaat uit een hoogwaardig, elegant gebouw met 62 woningen: 18 huurwoningen en 44 koop-woningen. Gebouwd in de vorm van een hof, rondom een besloten gemeenschappelijke binnentuin. Alle woningen – in oppervlakte variërend van 85 tot 233 m² – zijn ruim van opzet en beschikken over zeer royale privéterrassen.

Genieten in een groene omgeving

WELKOM IN HET BRUISENDE DORPSHART

Hof van Cossee ligt in het kloppende hart van het mooie Hillegersberg. Aan de voet van het oudste kerkgebouw van de stad: de historische Hillegondakerk. En op het voormalige terrein van J. Cossee & Zn Smederij en Constructiewerkplaats, waar lang de hoefijzers werden geslagen voor de paarden van de Rotterdamse paardentrans. De eigentijdse woningen liggen beschut in het groen, maar midden in het bruisende leven van het gezellige dorp. En omgeven door de rijke geschiedenis – met monumentale panden – van dit stukje Rotterdam.

KEUZE UIT VIER WONINGTYPEN

Met de imposante skyline als panorama in de verte, schitteren in Hof van Cossee straks vier verschillende koopwoningtypen: 18 fraaie appartementen, 13 grote hofwoningen, 10 speelse terrasappartementen en 3 luxe penthouses. Alle woningen hebben een comfortabele living, een fijne keuken, een mooie badkamer, riante buitenruimtes en drie tot vijf ruime slaapkamers. En parkeren? Dat doet u heel eenvoudig op uw eigen overdekte parkeerplaats op de begane grond.

ALLES BIJ DE HAND

In Hof van Cossee woont u op-en-top centraal. Met op loopafstand een breed scala aan winkels en gezellige horeca: bijzondere boetiekjes, moderne shoppingcenters, goede restaurants en sfeervolle terrasjes. Bovendien staat u binnen enkele minuten in het centrum van Rotterdam. En in een mum van tijd rijdt u op de A20 richting Hoek van Holland en Gouda of op de A16 richting Breda. Ook het treinstation, de metro en de tram zijn nabij.

OP-EN-TOP RECREATIEGEBIED

Naast allerlei voorzieningen vindt u in de buurt ook volop recreatiemogelijkheden, wandelpaden en watersportgebieden. Denk aan de Bergse Plassen, de Kralingse Plas en de Rottemeren.



1

Op loopafstand een breed scala aan winkels, boetiekjes en gezellige horeca.



2

Binnen enkele minuten in het centrum van Rotterdam met de auto, fiets, trein of tram.



3

Nabij de A20 richting Hoek van Holland en Gouda of op de A16 richting Breda.

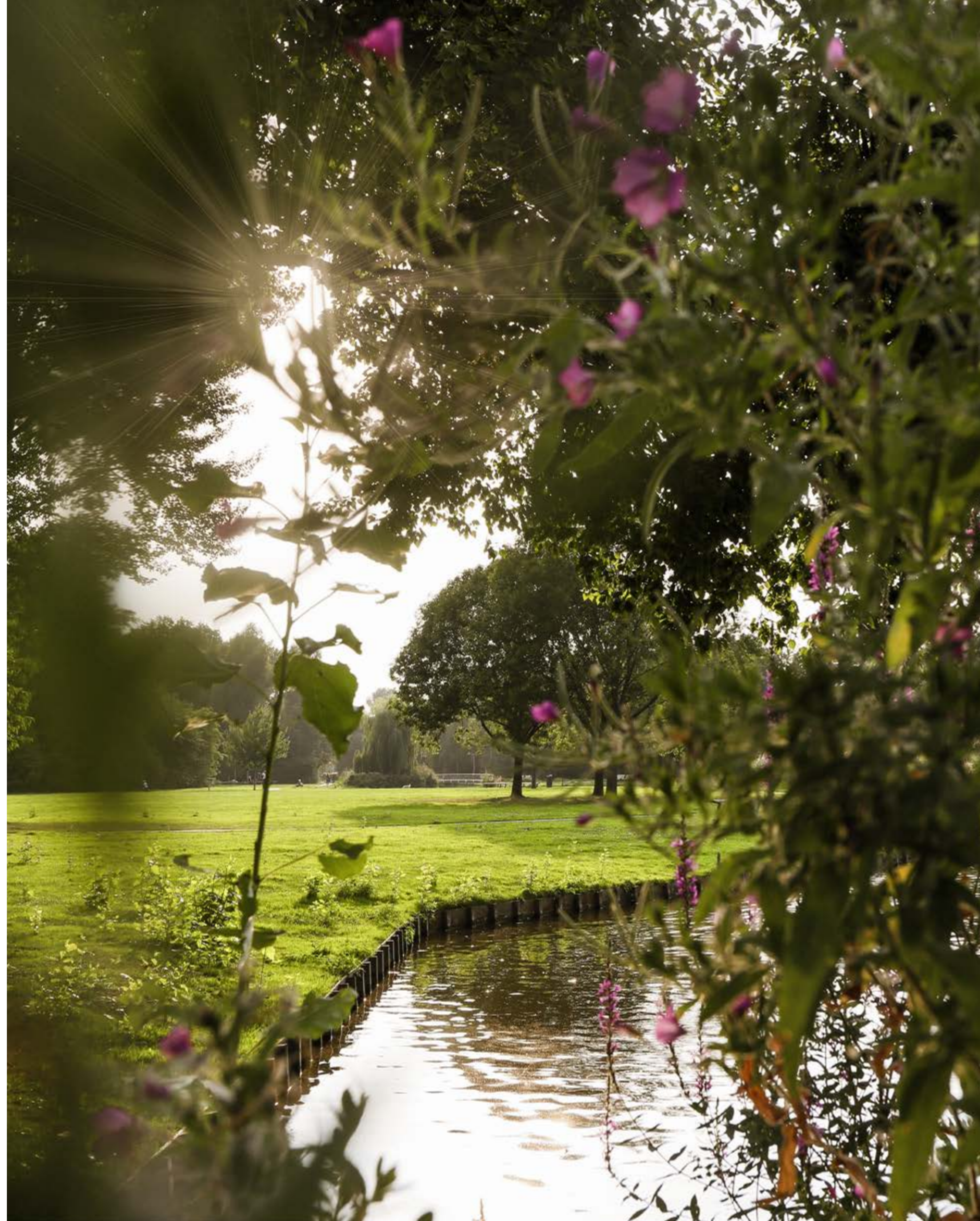
Welvarend Hillegersberg

RIJK EN UITGESTREKT

Het schitterende water- en lommerrijke gebied van Hillegersberg ligt aan de noordkant van de gemeente Rotterdam. Een natuurlijke locatie met onder meer de beeldbepalende Bergse Voorplas en Bergse Achterplas. En dit is niet zomaar een gebied, het is een gezellige, groene wijk met een rijke geschiedenis. Mooie jarendertigwoningen prijken aan de rustige straten en brede lanen, prachtig ingekapseld in het groen. Hillegersberg is een uitgestrekte oase met talrijke parken, plantsoenen, singels, plassen en bomen zover het oog reikt. Aan de westkant begrensd door de landelijke Ringdijk en aan de oostkant door het eindeloze natuurschoon van de Rotte. Het is het ultieme rustpunt van Rotterdam, afgeschermd als een dorp.

LEKKER ONTSPANNEN

Hillegersberg biedt naast gezelligheid en een dorpse sfeer een groot aanbod van luxeuze winkels, goede restaurants, moderne cafés en hedendaagse boetieks. Het is heerlijk slenteren langs kleurrijke etalages, karakteristieke architectuur, gezellige terrasjes en door eeuwenoude straatjes. In het recreatiegebied de Rottemeren is het lekker wandelen, fietsen, paardrijden of varen. Of sla een balletje op de uitgestrekte holes van Golfbaan De Hooge Rotterdamsche in Bergschenhoek. In het Lage Bergse Bos leiden een groot aantal wegen en wandelpaden u langs de mooiste plekjes met prachtige doorkijkjes en fraaie vergezichten. In het Hoge Bergse Bos gonst het van de actieve recreatiemogelijkheden. Hier haalt de sportieve recreant zijn hart op aan skeeleren, klimmen, mountainbiken, survivalen en skiën. Maar ook als u wilt surfen, vissen, kanovaren, zeilen of roeien, bent u hier op de juiste plek.



Hof van Cossee

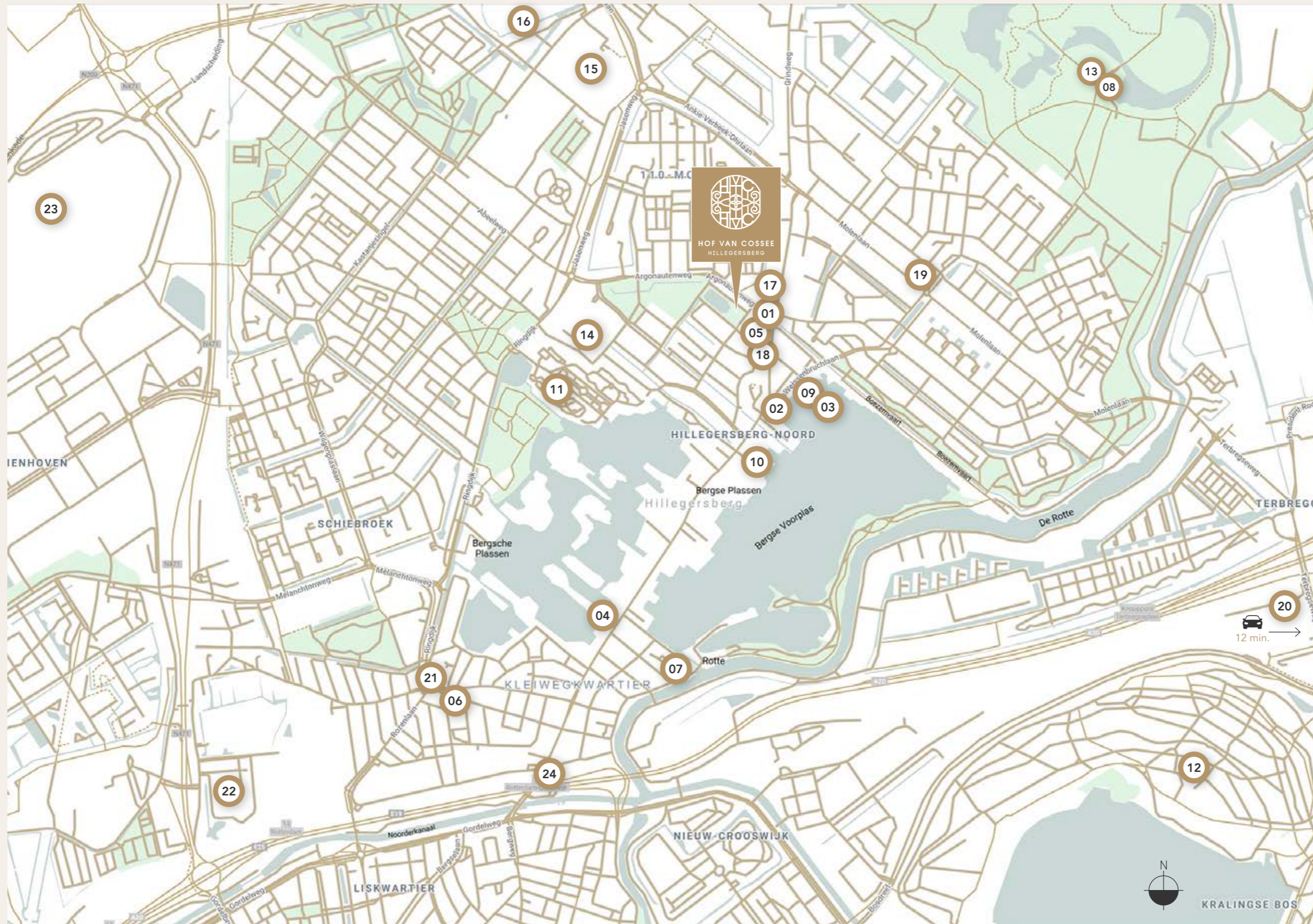
BESCHUT ÉN CENTRAAL WONEN

De appartementen, hofwoningen en penthouses van Hof van Cossee komen midden in de oude dorpskern van Hillegersberg. Beschut en centraal gelegen. Op loopafstand van bijvoorbeeld Café Van Eijk, brasserie Abrazo, DOK 99, klein restaurant Rijntje en Wijnbar De Avonden. Ook diverse scholen, talrijke sportverenigingen, een natuurzwembad, treinstation Rotterdam Noord en de tram naar het centrum van Rotterdam zijn vlakbij. En na een drukke dag komt u heerlijk op adem bij de nabijgelegen Bergse Plassen. Hier geniet u volop van alle seizoenen. Zo liggen in de zomer de plassen vol met sloepen en zeilbootjes, 's winters wordt er geschaatst. Genieten maar.

EEN STUKJE GESCHIEDENIS...

In het jaar 1083 was Hillegersberg nog maar een klein dorp met slechts drie hoeven. Rondom de Hillegondakerk – de locatie van Hof van Cossee – is deze historische dorpskern nog goed zichtbaar. Hier vestigden zich de allereerste inwoners van het huidige Rotterdam. Volgens de legende zorgde de reuzin Hillegonda voor het ontstaan van Hillegersberg. Op haar weg zou zij zand uit haar schort hebben verloren en op de ontstane zandberg, de heuvel van Hillegonda, bouwde zij haar huis. Nog steeds prijkt reuzin Hillegonda – met een gescheurd schort – op het wapen van Hillegersberg. In 1941 werd Hillegersberg bij Manhattan aan de Maas gevoegd. Anno nu behoort het historische Hillegersberg tot de mooiste en rustigste delen van Rotterdam. Ook is het een van de welvarendste plekken van Nederland.

Hotspots



HORECA

- 01 Café Van Eijk
- 02 Abrazo Hillegersberg
- 03 Gauchos aan de Plas
- 04 DOK 99 Rotterdam
- 05 Café Lebbink
- 06 Brasserie Heerlijk
- 07 Rijntje
- 08 Familierestaurant Bergsche Plas

RECREATIE

- 09 Geen Boot Wel Varen
- 10 Jachthaven Hillegersberg
- 11 Plaswijckpark
- 12 Kralingse Bos
- 13 Lage Bergse Bos

SPORT

- 14 LTC Plaswijck '62
- 15 HC Rotterdam
- 16 Rotterdamsche Cricket- en Voetbalvereniging V.O.C.

SHOPPEN

- 17 Albert Heijn XL
- 18 Slagerij B. Tol & Zn.
- 19 COOP
- 20 Alexandrium Shopping Center

ZORG

- 21 Schiebroekse Apotheek
- 22 Franciscus Gasthuis Ziekenhuis

REIZEN

- 23 Rotterdam The Hague Airport
- 24 Station Rotterdam Noord

Hotspots



BERGSE DORPSTRAAT

Een gezellige straat met een fijne sfeer, diverse restaurants, winkels en boetiekjes en een rijke historie. Geen Rotterdammer die deze straat niet kent.



ABRAZO HILLEGERSBERG

Deze mooie brasserie heeft een groot terras aan het begin van de Bergse Dorpsstraat, op de hoek van de Weissenbruchlaan. Hier geniet u van heerlijke gerechten en bijpassende wijnen, terwijl u uitkijkt over het water van de Bergse Voorplas.



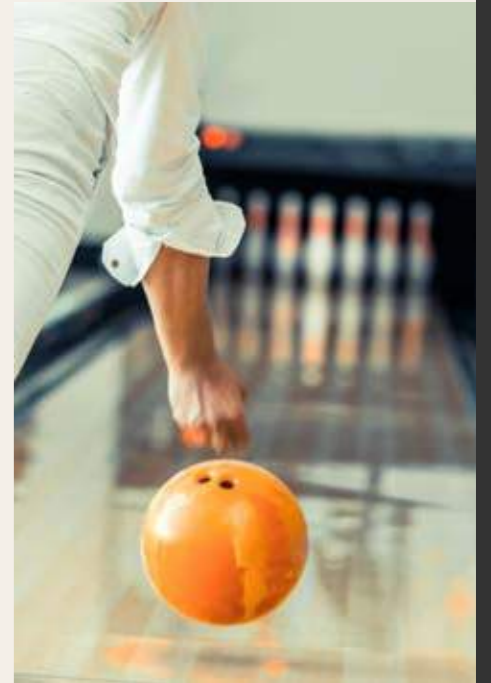
CAFÉ VAN EIJK & CAFÉ LEBBINK

Deze cafés staan bekend om hun gezelligheid. Café van Eijk en Café Lebbink vindt u aan de Bergse Dorpsstraat, vlak bij Hof van Cossee gelegen. Hier moet u zijn voor een lekkere lunch, borrel of een gezellig avondje uit!



GAUCHOS AAN DE PLAS

Één van de mooiste locaties van Gauchos Grill Restaurant in de groene rand van de Bergse Voorplas. Ook hier heeft u een prachtig uitzicht over natuur, water en de Prinsenmolen in de verte. Hier serveren ze heerlijke gerechten uit de Latijns-Amerikaanse keuken.



DOK 99 ROTTERDAM

Dok 99, aan de Straatweg in Hilleegersberg, is de perfecte plek voor een gezellig uitje met collega's, vrienden of familie. Je kunt hier heerlijk eten, drinken en bowlen op een van de 12 bowlingbanen.

Hotspots



RIJNTJE

Rijntje is een klein restaurant, met een bijzondere inrichting bestaande uit vintage meubels. Hier worden wisselende Franse klassiekers geserveerd en heerlijke wijnen geschonken. Dit unieke restaurant vindt u langs de rivier de Rotte.



JACHTHAVEN HILLEGERSBERG

De jachthaven van Hillegersberg heeft een prachtig clubhuis in Amerikaanse stijl. Een exclusieve locatie, voor business en plezier. En dat om de hoek van uw woning in Hof van Cossee!



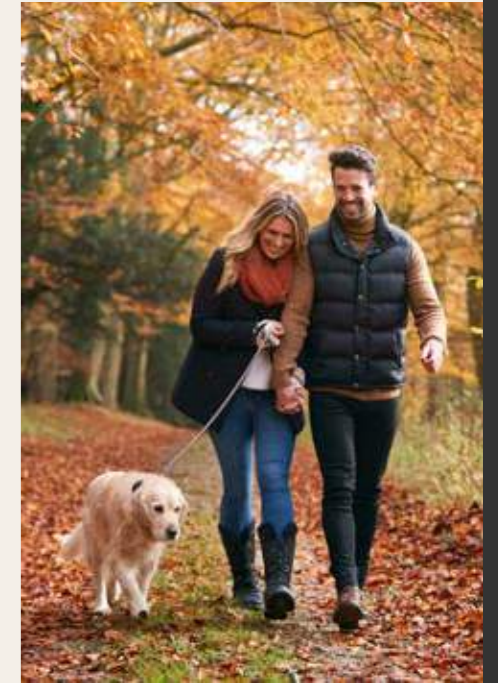
FAMILIERESTAURANT BERGSCHER PLAS

Familierestaurant Bergsche Plas is voor alle leeftijden. Hier rust u uit na een wandeling in de prachtige omgeving van het Lage Bergse Bos, terwijl de (klein)kinderen spelen in de Speelpolder of varen met een fluisterbootje over de rustige wateren.



GEEN BOOT WEL VAREN

Geen Boot Wel Varen maakt varen in Rotterdam voor iedereen mogelijk. Met een elektrische sloep of fluisterboot ontdekt u zelf de Rotterdamse binnenwateren en de Bergse Plassen.



LAGE BERGSE BOS

Heerlijk wandelen in het bos. En dat op een steenworp afstand van uw appartement in Hof van Cossee! Het Lage en Hoge Bergse Bos zijn in het voorjaar en de zomer op hun mooist.



“ Heerlijk
ontspannen in
de binnentuin

WAAROM HOF VAN COSSEE?

In Hof van Cossee woont u afgeschermd in de dorpse sfeer van Hillegersberg, nabij het centrum van Rotterdam. Hier geniet u van de groene en waterrijke omgeving, de luxe en de rust met de voorzieningen in de binnenstad binnen handbereik. Wij hebben de 10 voornaamste redenen om in Hof van Cossee te gaan wonen voor u op een rij gezet:



GROENE EN
WATERRIJKE OMGEVING



HISTORISCHE EN
DORPSE SFEER



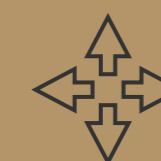
TIJDLOZE EN LUCHTIGE
ARCHITECTUUR



VLAKBIJ WINKELS, BOETIEKJES
EN RESTAURANTS



BESCHUTTE
BINNENTUIN



OP LOOPAFSTAND VAN
OPENBAAR VERVOER



DUURZAAM EN
ENERGIEZUINIG WONEN



OP FIETSAFSTAND VAN
ROTTERDAM CENTRUM



UITZICHT OP DE
ROTTERDAMSE SKYLINE



NABIJ UITVALSWEGEN
A20 EN A16

Verrassende indeling

GENIET VAN ALLE COMFORT EN RUIMTE

Het nieuwbouwplan Hof van Cossee telt een breed scala aan woningen. Van ruime gezinswoningen aan de groene binnentuin tot spetterende penthouses met een panoramisch uitzicht op de Hillegondakerk en de skyline van Rotterdam. Het is een plek waar jong en oud zich thuis voelen.

ORIGINELE VORM VAN EEN HOF

Het verrassende ontwerp bestaat uit vijf gebouwen die zijn gelegen rond de gemeenschappelijke binnentuin welke een hof vormt. Hier vinden ontmoetingen als vanzelf plaats, wat de sociale cohesie versterkt.

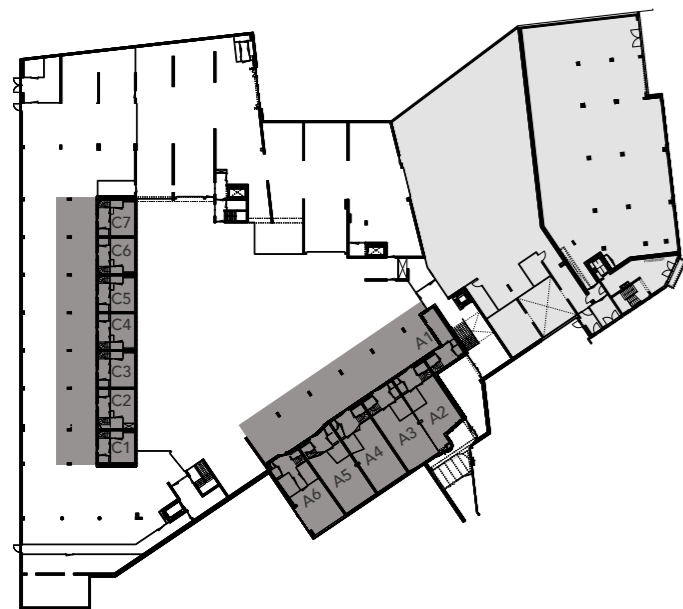
CENTRALE ENTREE NAAR WONINGEN EN PARKEERDEK

Het gebouw heeft meerdere entrees, waarvan er één rechtstreeks toegang biedt tot de gezellige Bergse Dorpsstraat. Dit is ook de centrale ingang – ter hoogte van de huidige poort van het constructiebedrijf – voor alle koopwoningen en -appartementen. Een mooie lichtstraat zorgt hier voor een maximum aan natuurlijke lichtinval. In de centrale hal vindt u uw brievenbus en pakt u de lift of trap naar de eerste verdieping. Daarnaast bereikt u via de hoofdingang het parkeerdek met uw eigen parkeerplaats en privébergingen. Hier zijn ook voldoende aansluitingen voor elektrische voertuigen. Naast een lift in de centrale entree vindt u nog een lift onder de appartementsgebouwen B, D en E.

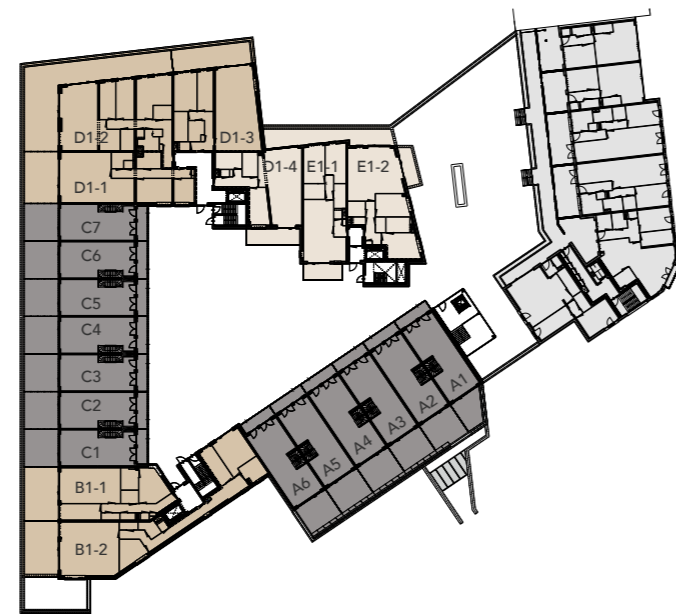
Waar uw keuze ook op valt: de ligging van alle woningen waarborgt optimale privacy, veiligheid en gemak.



VERDIEPINGSOVERZICHTEN



BEGANE GROND



1^E VERDIEPING



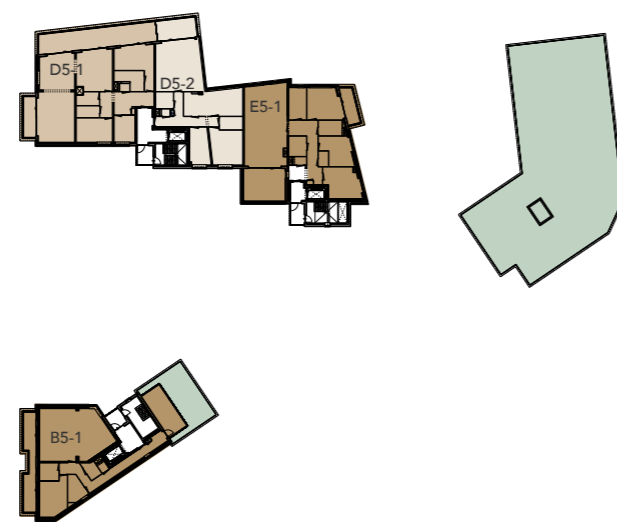
2^E VERDIEPING



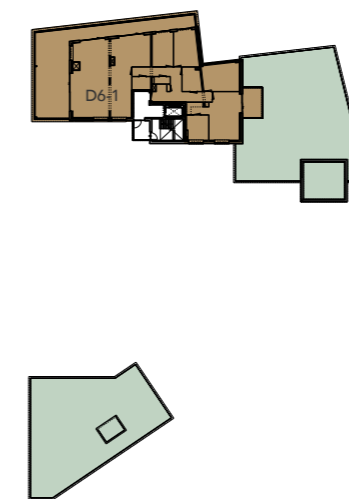
3^E VERDIEPING



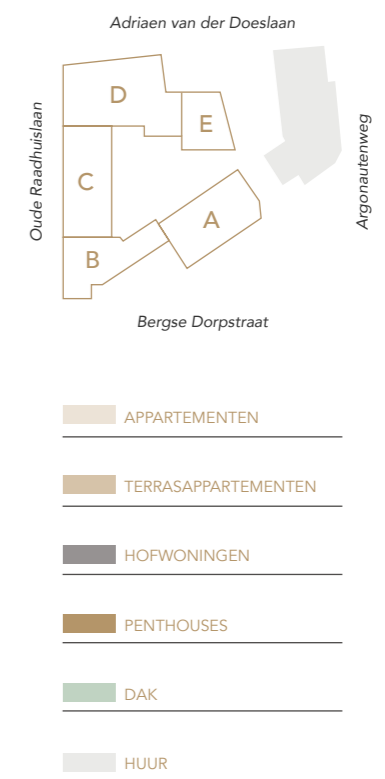
4^E VERDIEPING



5^E VERDIEPING



6^E VERDIEPING





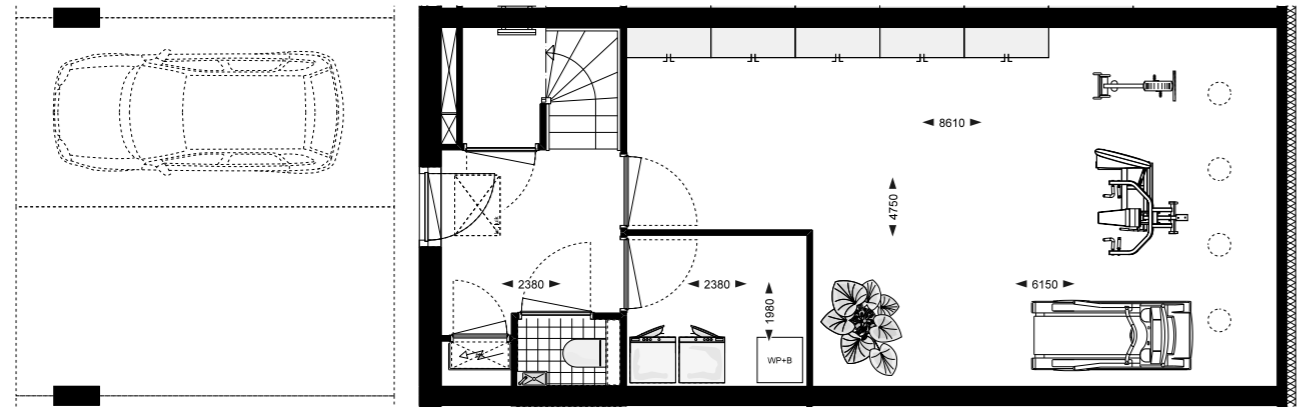
Interieurimpressie BNR. A4

Begane grond t/m 3^e verdieping

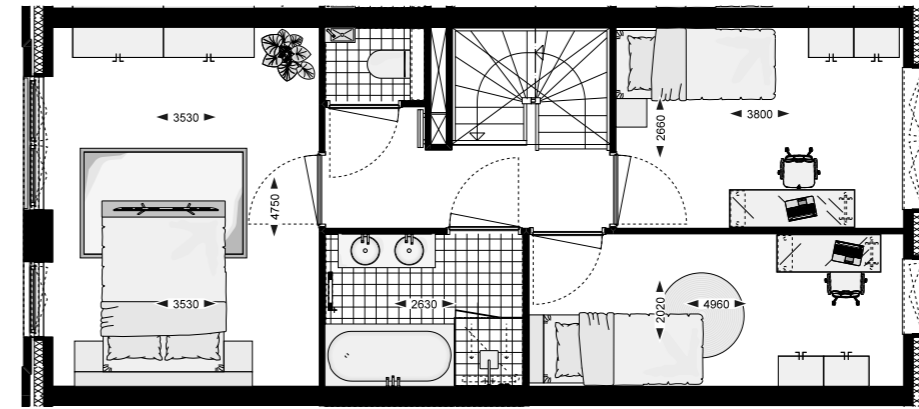
ZEER RUIME HOFWONINGEN

In blok A en C komen 13 (resp. 6+7) zeer ruime gezinswoningen van vier woonlagen. Deze hofwoningen variëren in grootte van 137 tot 187 m² en hebben vijf of zeven kamers. Verder geniet u hier van twee royale privéterrassen op het oosten of zuiden, één of twee privéparkeerplaatsen, een fraaie ligging aan de gemeenschappelijke binnentuin en een eigen berging op de begane grond. Ook beschikt u hier over een extra grote multifunctionele ruimte, die deze woningen heel geschikt maakt voor een kantoor of praktijk aan huis.

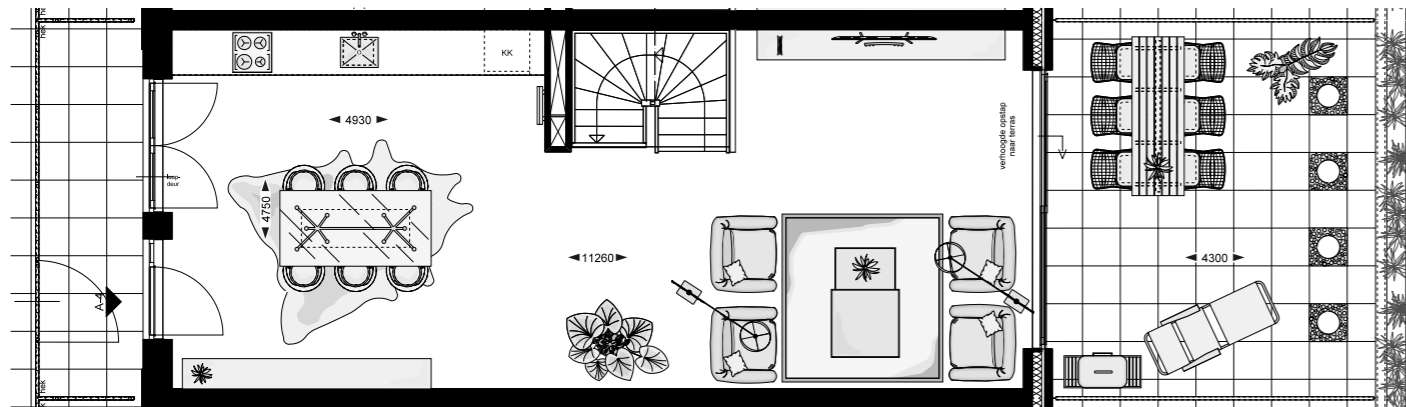
BNR. A3, A4 & A5



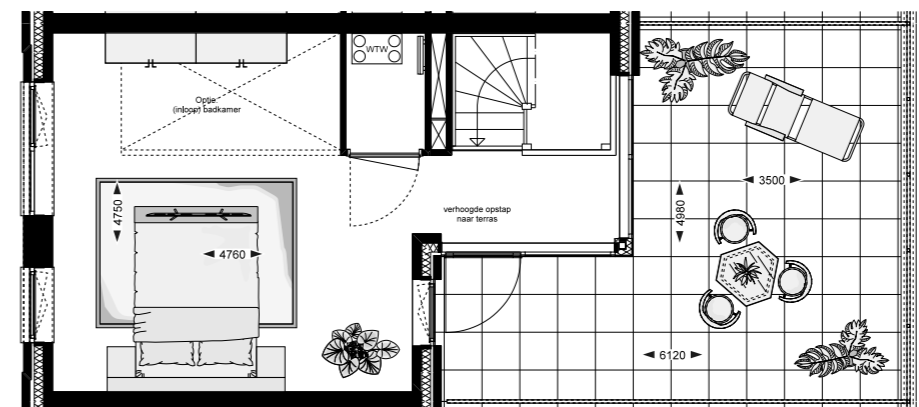
LAAG 0



LAAG 2



LAAG 1

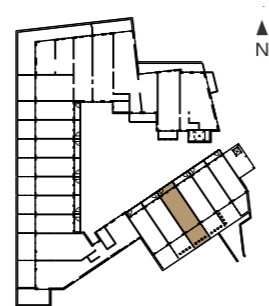


LAAG 3

Zeer ruime gezinswoning over vier woonlagen met twee royale privéterrassen op het oosten, twee privé opstelplaatsen voor auto's en een fraaie ligging aan de gemeenschappelijke binnentuin. De extra grote multifunctionele ruimte op de begane grond maakt deze woningen tevens uitermate geschikt voor gebruik als kantoor of praktijk aan huis.

SCHAAL 1:100

BG T/M 3^E VERDIEPING



LIGGING

SPECIFICATIES

Woonoppervlakte: 187 m²

Buitenruimte: 44,3 m²

Aantal kamers: 5



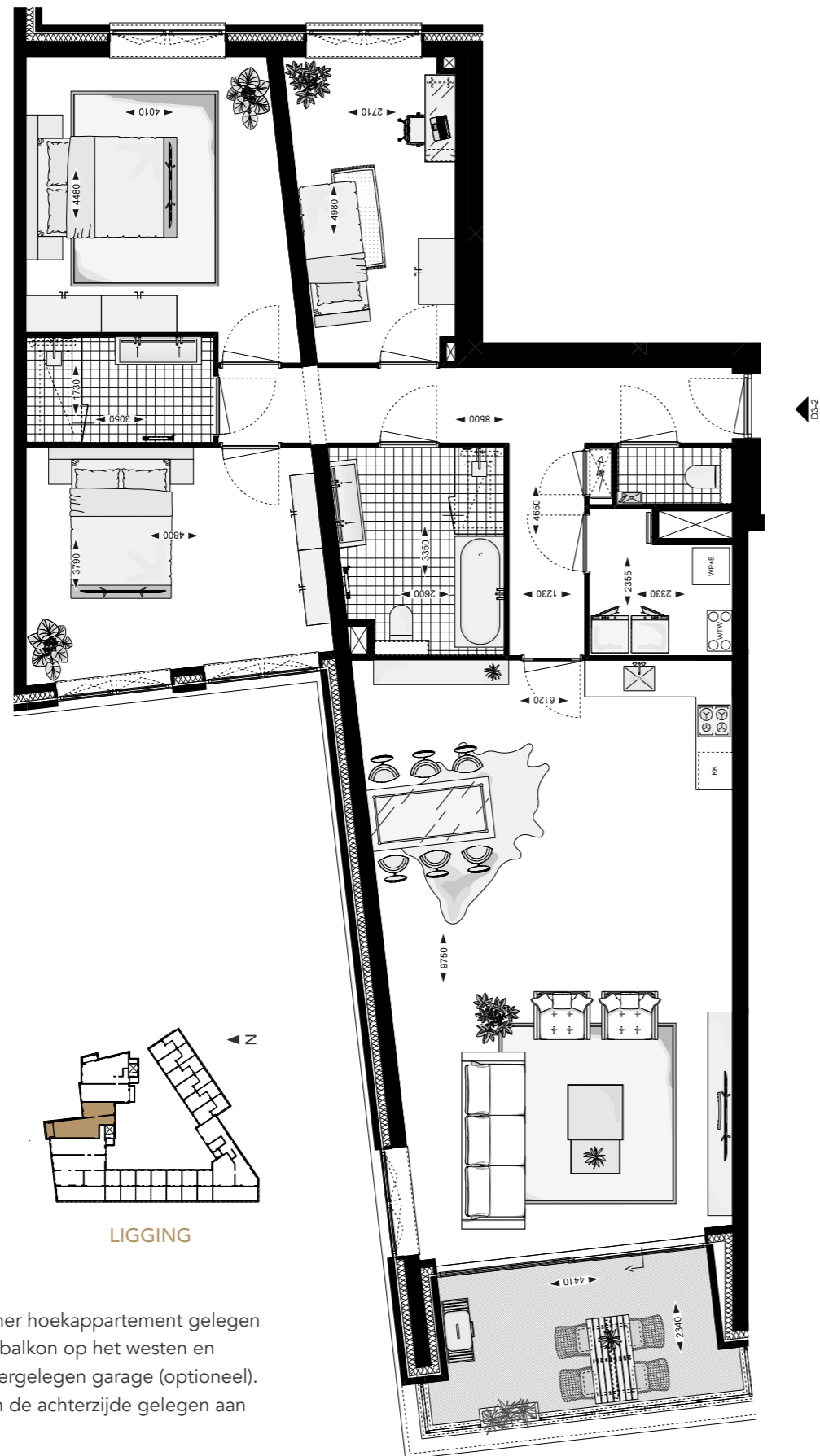
Interieurimpressie BNR E3-2

1^e t/m 4^e verdieping

FRAAIE APPARTEMENTEN

De 18 speels vormgegeven appartementen in de gebouwen B, D en E hebben een riant woonoppervlak van 85 tot 230 m². Met een mooie open keuken, inpandige berging en twee tot vier slaapkamers. En vaak met een balkon én een terras met vrij uitzicht op Hillegersberg of het sfeervolle binnendek ontbreekt het u hier aan niets. Het mooie is dat u uit verschillende indelingsmogelijkheden kunt kiezen. Van een kantoorruimte en extra logeerkamer tot een luxe *walk-in closet*. Zegt u het maar.

BNR. D3-2

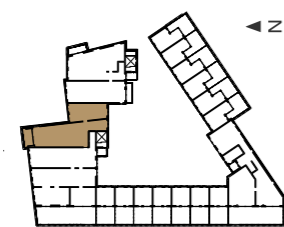


SPECIFICATIES

Woonoppervlakte: 141 m²

Buitenruimte: 11 m²

Aantal kamers: 4



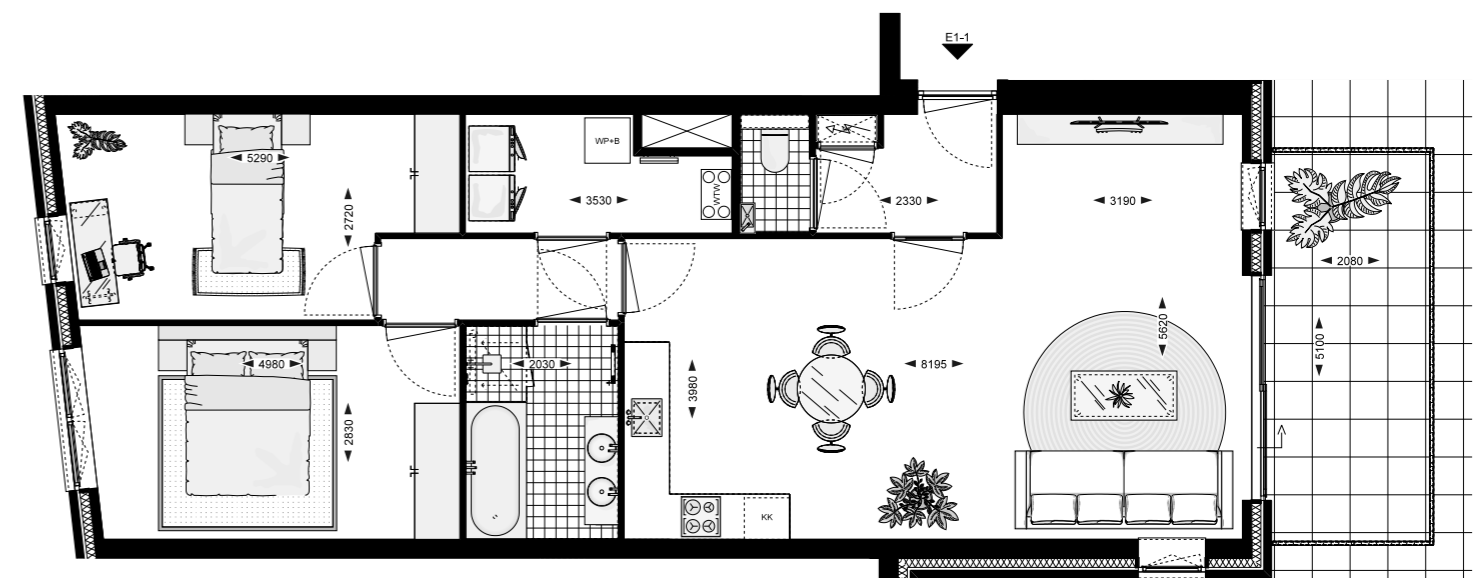
LIGGING

Een ruim en speels ingedeeld vierkamer hoekappartement gelegen op de derde woonlaag met een diep balkon op het westen en twee privé parkeerplaatsen in de ondergelegen garage (optioneel). Twee van de drie slaapkamers zijn aan de achterzijde gelegen aan de gemeenschappelijke binnentuin.

SCHAAL 1:100

3^E VERDIEPING

BNR. E1

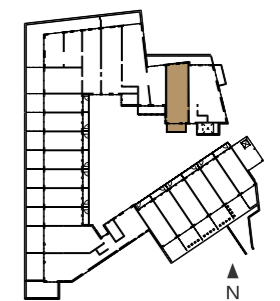


SPECIFICATIES

Woonoppervlakte: 86m²

Buitenruimte: 11 m²

Aantal kamers: 3



LIGGING

Een gezellig driekamer appartement, gelegen op de eerste woonlaag grenzend aan de gemeenschappelijke binnentuin. Dit appartement beschikt over een ruim balkon op het zuidoosten en een privé parkeerplaats in de ondergelegen garage (optioneel).

SCHAAL 1:100

1^E VERDIEPING



Interieurimpressie BNR D4-1

1^e, 3^e, 4^e of 5^e verdieping

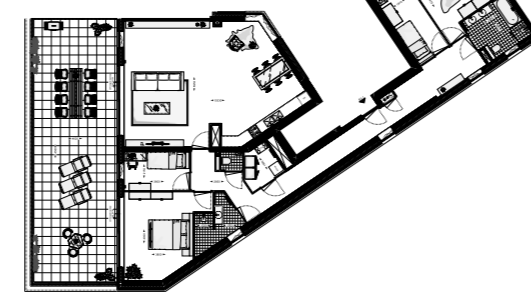
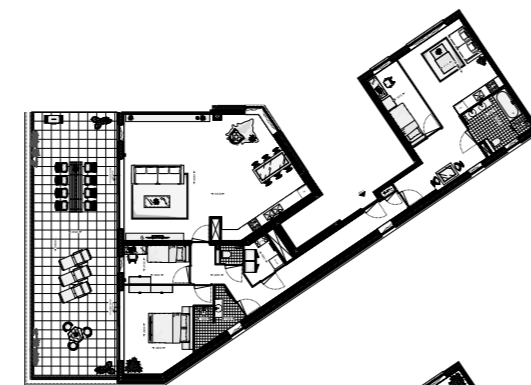
UNIEKE TERRAS APPARTEMENTEN

De 10 terrasappartementen – woonoppervlakte tussen 95 en 233 m² – bevinden zich in de blokken B, D en E en onderscheiden zich door de ongekend ruime buitenruimtes en terrassen met een fraaie ligging en afmeting. Sommige unieke terrasappartementen hebben zelfs grotere buitenruimtes dan de penthouses. Ook beschikt u over drie tot zes kamers, een open keuken met de mogelijkheid tot een kookeiland, twee badkamers en een inpandige berging. Daarbij kan de indeling aangepast worden aan uw wensen. Denk aan een extra werkkamer of *walk-in closet*.

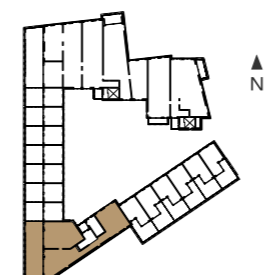
BNR. B3-1



OPTIE 1



OPTIE 2



LIGGING

SPECIFICATIES

Woonoppervlakte: 165 m²

Buitenruimte: 67 m²

Aantal kamers: 4

Een zeer royaal en speels vormgegeven vier kamer hoekterrasappartement op de derde woonlaag met een uitzonderlijk ruim terras op het zuiden, zicht op de gemeenschappelijke binnentuin en twee privé parkeerplaatsen in de ondergelegen garage (optioneel). Dit unieke appartement beslaat een gehele woonlaag van blok B waardoor een hoge mate van privacy gewaarborgd is.

SCHAAL 1:100

3^E VERDIEPING

BNR. D5-1



SPECIFICATIES

Woonoppervlakte: 163m²

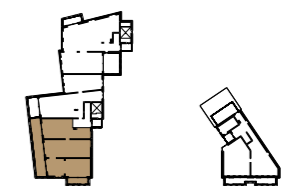
Buitenruimte: 40 m²

Aantal kamers: 4

Een royaal en ruim opgezet vierkamer hoekterrasappartement met functionele indeling, gelegen op de vijfde woonlaag met balkon op het zuiden en spectaculair terras op het westen over de gehele breedte en twee privé parkeerplaatsen in de ondergelegen garage (optioneel). Twee van de drie slaapkamers zijn aan de achterzijde gelegen aan de gemeenschappelijke binnentuin.

SCHAAL 1:100

5^E VERDIEPING



LIGGING



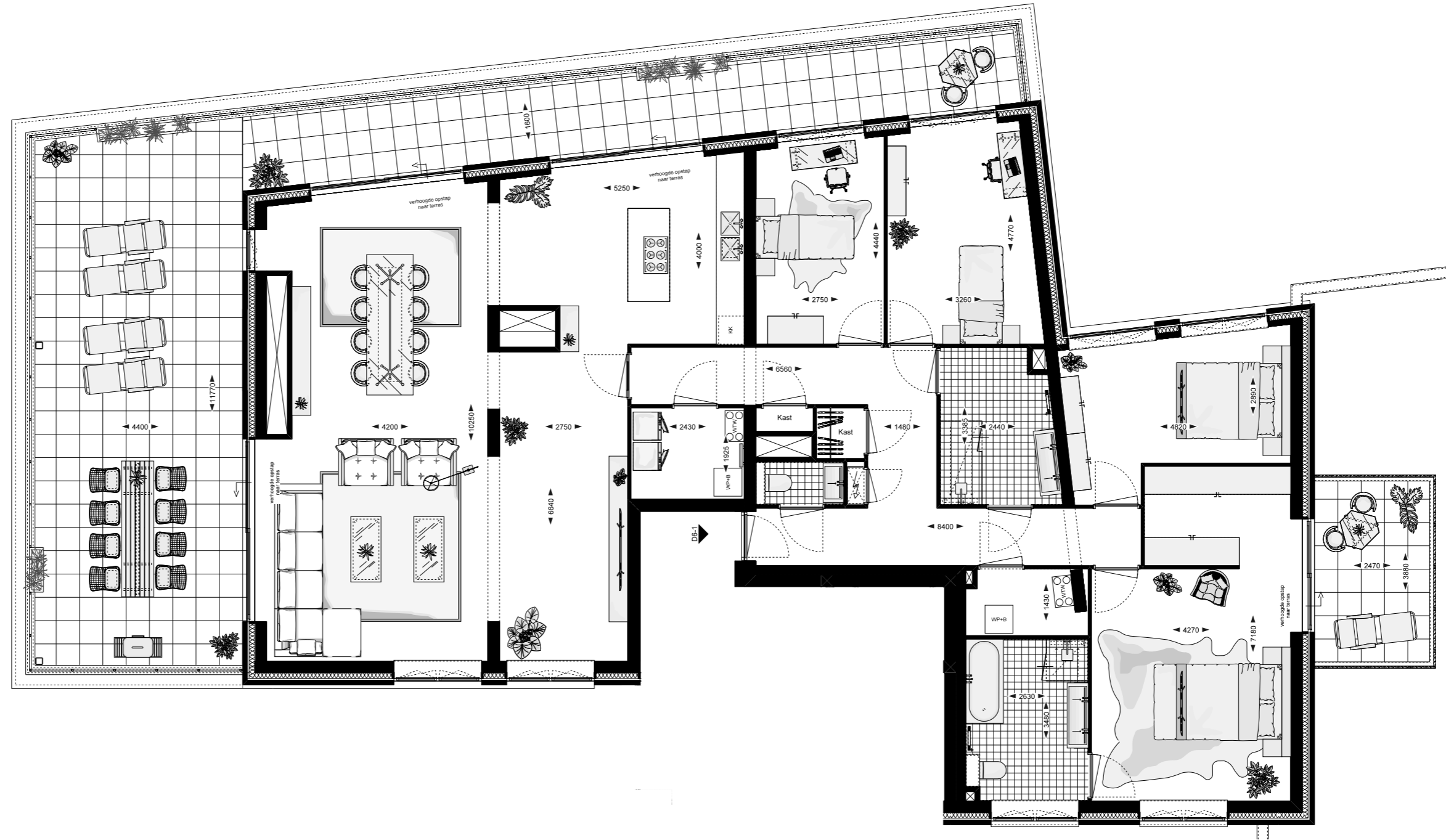
Interieurimpressie BNR B3-1

5^e of 6^e verdieping

LUXE PENTHOUSES

De kronen op Hof van Cossee zijn natuurlijk de 3 penthouses. Deze riante woningen bestrijken de gehele topverdiepingen van de blokken B, D en E en variëren in grootte van 164 tot 210 m². Door de unieke combinatie van fantastisch ruim opgezette plattegronden met drie, vier of vijf kamers, een comfortabele open keuken, een inpandige berging, twee schitterende buitenruimtes, een grote mate van privacy, één of twee badkamers én panoramische uitzichten op de Hillegondakerk en skyline van Rotterdam, zijn de penthouses met recht de mooiste woningen van het hele project.

BNR. D6-1



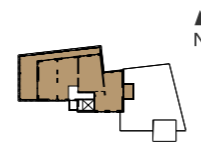
SPECIFICATIES

Woonoppervlakte: 209 m²

Buitenruimte: 40 m²

Aantal kamers: 5

Het meest spectaculaire penthouse van het project! Gelegen over de gehele (zesde) topverdieping van blok D. Dit unieke penthouse beschikt over meerdere ongekend grote terrassen, waaronder een verandaterras met een fantastische zonligging en een spectaculair uitzicht. Het penthouse beschikt over meerdere privé-parkeerplaatsen (optioneel).



SCHAAL 1:100

6^E VERDIEPING

LIGGING



Tijdloze architectuur

VERBONDEN MET DE OMGEVING

Bij het ontwerp van Hof van Cossee is goed gekeken naar de aansluiting op de diverse bouwstijlen in de omgeving. Ook is er rekening gehouden met de vereiste afstand tot de omliggende bestaande bebouwing. Zo lopen de nieuwe gebouwen trapsgewijs op en van de bestaande bebouwing af, waardoor er een geleidelijke overgang tussen het gebouw en de omgeving ontstaat.

NATUURLIJKE MATERIALEN

Het tijdloze en luchtige ontwerp kenmerkt zich door veel horizontale lijnen, veel glas, grote buitenruimtes, veel groen en het gebruik van natuurlijke materialen. Zo hebben de gevelstenen niet allemaal exact dezelfde kleur en oppervlaktestructuur. Een donkere metselsteen siert de plint, terwijl genuanceerde rode bakstenen de verdiepingsevels kleuren. En dit alles in een bijzondere besloten hofvorm, rondom de weelderige binnentuin. Daarbij is er veel aandacht besteed aan de indeling. Met als architectonisch resultaat: optimale privacy, veiligheid en gemak.

Leven in luxe

OP-EN-TOP DUURZAAM

In Hof van Cossee krijgt u een prachtige woning – gasloos en uitstekend geïsoleerd – waarbij er alle ruimte is voor het waarmaken van uw specifieke woonwensen. Alle woningen op deze unieke plek zijn ruim van opzet en van alle gemakken voorzien.

OOG VOOR DE TOEKOMST

Hof van Cossee heeft ook oog voor duurzaamheid. Het gebouw heeft een energieprestatiecoëfficiënt (EPC) van 0,37. Deze hoge mate van duurzaamheid komt door het gebruik van een warmtepomp met bodemwisselaars (ieder appartement beschikt over één of twee warmtepompen), een slim ventilatiesysteem en vloerverwarming en -koeling op alle verdiepingen. Zo is op warme dagen uw woning te koelen tot enkele graden onder de buitentemperatuur. Al deze voorzieningen zorgen voor meer comfort tegen een lager tarief.

ALGEMENE RUIMTES

De royale entrees, het trappenhuis en de liften van het gebouw zijn gelegen op de begane grond. Hier heeft u ook toegang tot de afgesloten fietsstalling, uw privéberging, eigen postbus en parkeerstalling.



ALTIJD EEN PARKEERPLEK

Hof van Cossee wordt boven het maaiveld gebouwd. Dit betekent dat het ondergelegen parkeerdek op de begane grond ligt en het gebouw een verdieping wordt 'opgetild'. In totaal telt het parkeerdek 83 parkeerplaatsen voor auto's. Voor het elektrisch laden van auto's wordt er voorzien in een infrastructuur waaraan kan worden aangesloten. Voor uw eigen oplaadpunt neemt u contact op met de makelaar. Met de auto bereikt u uw parkeerplek via de ingang aan de Adriaan van der Doeslaan. Te voet en met de fiets gebruikt u de entree aan de Oude Raadhuislaan. De hoofdentree is gesitueerd aan de Bergse Dorpsstraat.

VEILIGHEID VOOROP

Elke woning is uitgerust met een videofooninstallatie, bestaande uit een wandtoestel met spreek-luisterverbinding, beeldscherm, deuropener en zoemer. Nabij de hoofdentree van het gebouw is de spreek-luistermodule van een camera voorzien. Zo ziet u wie er voor de deur staat en kunt u uw bezoek eenvoudig binnenlaten. Ook hangen er in alle woningen rookmelders die zijn aangesloten op het lichtnet. Als de elektriciteit onverhoopt uitvalt, neemt de back-upbatterij de stroomvoorziening over. Daarnaast bestaan alle glashekwerken uit veiligheidsglas.

Keuken en badkamer

CREËER UW EIGEN SFEER

Een woning koopt u niet elke dag. Daarom wordt u goed begeleid bij het bepalen van uw voorkeuren. Hof van Cossee biedt u volop keuze in producten en trends op het gebied van keukens, sanitair en tegelwerk. Zo is er ruimte om uw woning naar uw hand te zetten en uw eigen sfeer te creëren.

COMPLETE BADKAMER

De badkamer is tegenwoordig veel meer dan alleen maar een plek om u op te frissen. Het is een ontspanningsruimte om 's ochtends de dag rustig te beginnen en 's avonds heerlijk bij te komen na de hectiek van alledag. Het is uw persoonlijke domein in huis. In de badkamer is naast vloerverwarming een elektrische handdoekradiator aanwezig. Verder worden de sanitaire ruimtes in Hof van Cossee uitgerust met hoogwaardige producten van Villeroy & Boch en Grohe. Merken die staan voor kwaliteit. Ook ervaart u de luxe en het comfort van prachtige keramische tegels: de wanden in tijdloos wit en de vloer in stijlvol donkergrijs. Hierbij kunt u vertrouwen op vakwerk.

KIES UW EIGEN KEUKEN

In Hof van Cossee is ervoor gekozen de woningen zonder een standaardkeuken op te leveren. U bent dus vrij in de keuze van uw keuken. De installatiepunten worden dan ook aangebracht op basis van uw individuele tekening. De woningprijs is inclusief een keukenbudget, dat een waarde van € 4.500 inclusief btw vertegenwoordigt. De ventilatie uitmondigen in het plafond liggen vast. Koken op gas is niet mogelijk.

Onze projectleverancier KeukenVision in Dordrecht zet de deuren graag voor u open om u te helpen bij het samenstellen van de door u gewenste keuken. Het bovengenoemde bedrag wordt automatisch in mindering gebracht op de totale keukenkosten. Is de totaalprijs hoger dan € 4.500, dan betaalt u het verschil zelf.

Uiteraard kunt u ook naar uw eigen leverancier. Dan brengen wij een inkoopbedrag van € 3.380 inclusief btw in mindering op uw individuele meerkosten. Waar u ook voor kiest: alle keukens worden na oplevering geplaatst.



De architect

ALSEMGEEST DESIGN & BUILD

Alsemgeest Design & Build BV faciliteert de complete ontwikkeling van het bouwproces. Met een "Rotterdamse mentaliteit" van aanpakken wordt voortvarend gewerkt aan uiteenlopende opdrachten.

Ontwerp, architectuur en locatie ontwikkeling als uitgangspunt voor een vloeiende lijn tot de bouwuitvoering, inclusief de bewaking van dit proces in budget en planning.

Onze order portefeuille is breed georiënteerd, zoals woonhuizen, appartementsgebouwen, interieur en stedelijke invullingen. De opdrachten zijn te herleiden tot opgaven in de renovatie, nieuwbouw, verbouw en restauraties.

Het ontzorgen van opdrachtgevers is ons hoofddoel. Overleg en helderheid in een open structuur met opdrachtgevers, overheden en uitvoerende bouwbedrijven alsmede kennis van de specifieke problemen en het herkennen van de specifieke belangen van deze partijen, maakt onze organisatie tot een spil in het bouwproces.



De makelaar

BALJON MAKELAARS

Baljon is de makelaar van Rotterdams meest interessante huizen. Sinds 1972 geven wij leiding aan een kantoor dat verwachtingen overtreft en blijft voldoen aan een steeds dynamischer wordende woonmarkt. Dit doen wij met hoogwaardige, persoonlijke service, kunde, integriteit en een absolute waardering voor vastgoed.

baljon

Bouw & ontwikkeling

BATENBURG BOUW & ONTWIKKELING

De naam Batenburg kan geen onbekende naam voor u zijn. Al vele jaren bouwen en ontwikkelen wij woningen, winkels en bedrijfsruimten in de regio. Met ons bouwbedrijf hebben wij vele projecten gerealiseerd. De geschiedenis van ons bedrijf telt inmiddels 156 jaar! Doordat wij onze wortels hebben in Bergschenhoek, nabij Rotterdam-Hillegersberg, zijn wij ook lokaal sterk betrokken. U kunt ons en onze medewerkers tegenkomen in het dorp, maar ook op uw sportvereniging of andere plaatsen. Door deze lokale betrokkenheid kennen wij de markt goed en zijn wij net een beetje meer gedreven om ons werk zorgvuldig en goed te doen. Omdat wij reeds lang ontwikkelen hebben wij onze sporen in dit vak verdiend. Ons bedrijf is daarom een ervaren maar ook solide club. Wij hebben de ambitie nog vele jaren met plezier te werken in de regio. U kunt daarom van ons op aan. Nu, maar ook in de toekomst.





HOF VAN COSSEE

PLATTE GRONDEN

Hof van Cossee

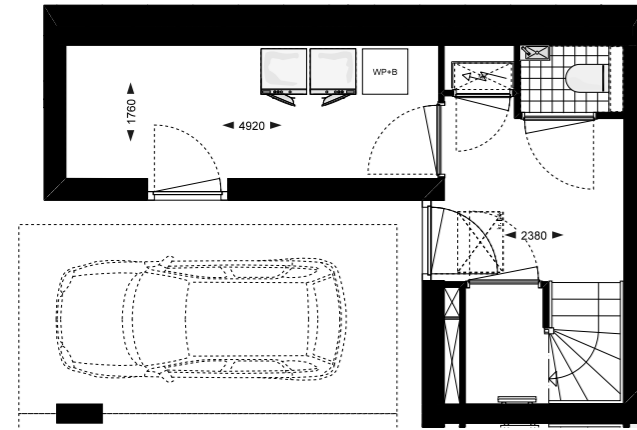
PROEF NU AL DE SFEER

Dompel u nu al onder in de heerlijke sferen van Hof van Cossee. Ga lekker zitten en ga op ontdekking langs de uitgebreide verdiepingsoverzichten van elk woonblok. En spot alle details in de plattegronden per woningtype. Duidelijk en overzichtelijk in beeld. Met maar één doel: dat u weloverwogen een keuze kunt maken voor een woning die het beste bij u en uw leven past.

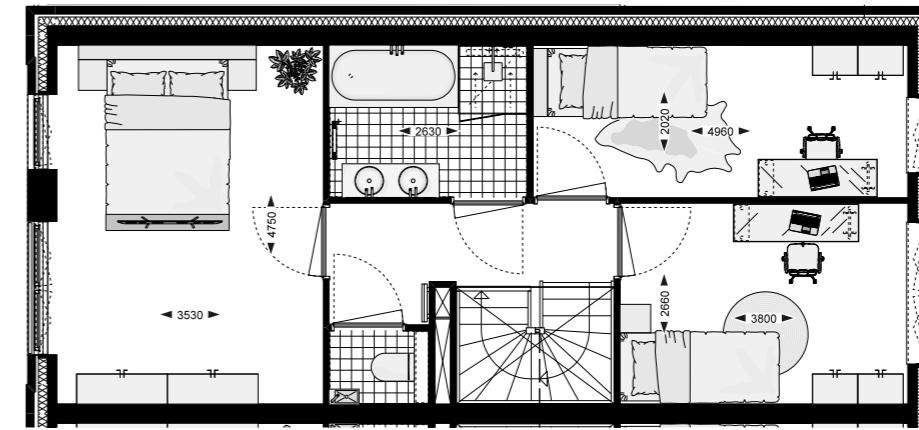
ZEER RUIME HOFWONINGEN



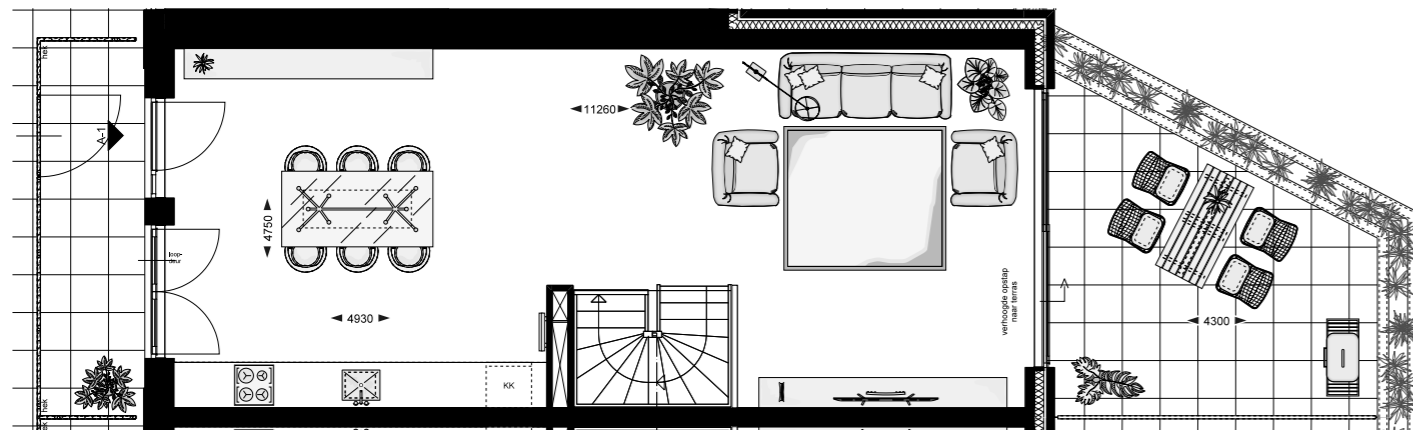
BNR. A1



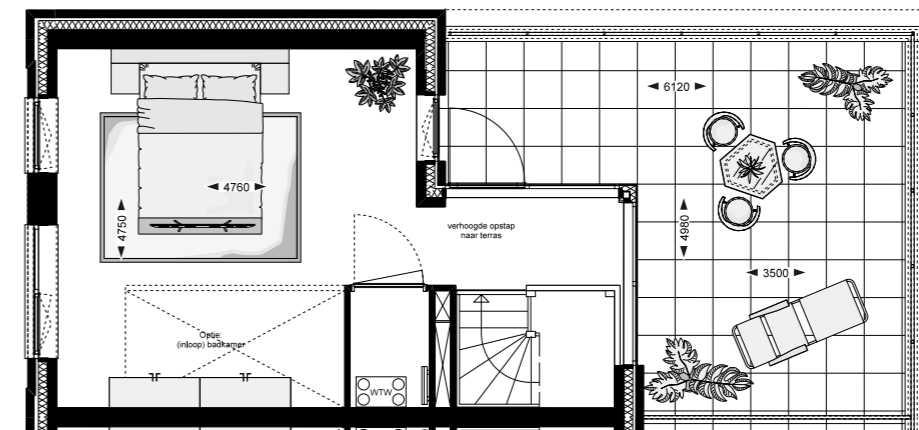
LAAG 0



LAAG 2



LAAG 1

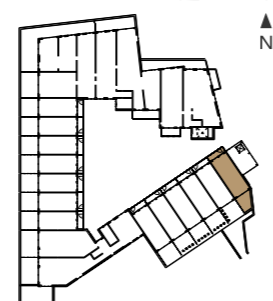


LAAG 3

Zeer ruime hofwoning over vier woonlagen met twee royale privéterrassen op het oosten, één privé parkeerplaats (optioneel met tweede parkeerplaats) en een fraaie ligging aan de gemeenschappelijke binnentuin. De extra grote multifunctionele ruimte op de begane grond maakt deze woning tevens uitermate geschikt voor gebruik als kantoor of praktijk aan huis.

SCHAAL 1:100

BG T/M 3^E VERDIEPING



LIGGING

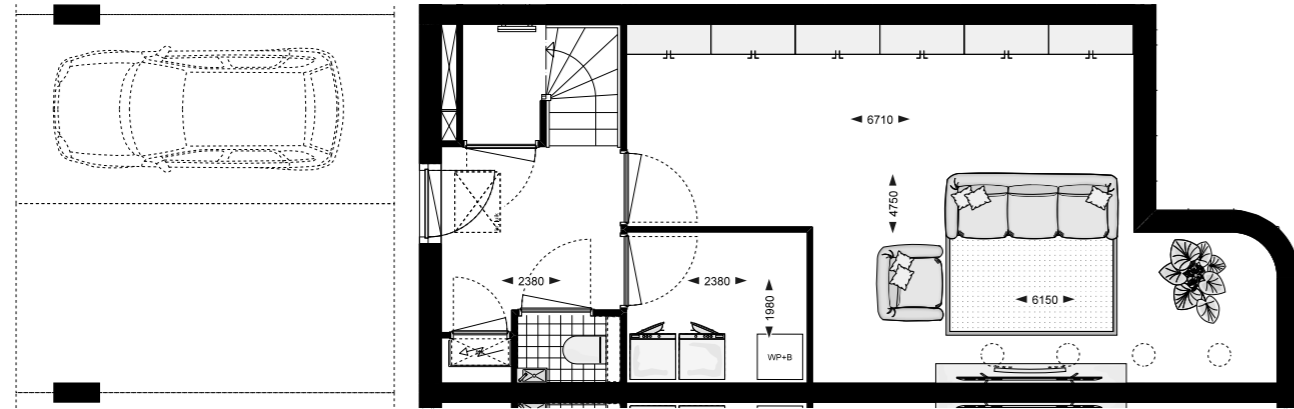
SPECIFICATIES

Woonoppervlakte: 155 m²

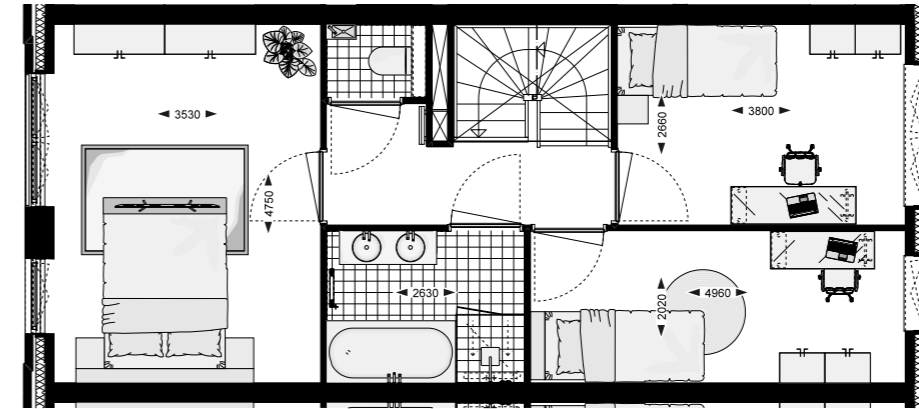
Buitenruimte: 38 m²

Aantal kamers: 5

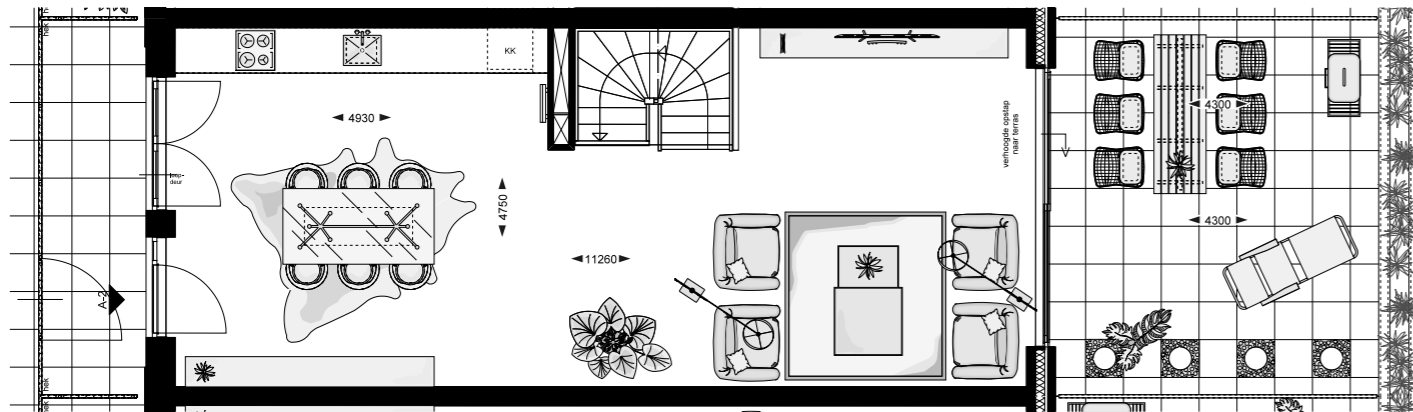
BNR. A2



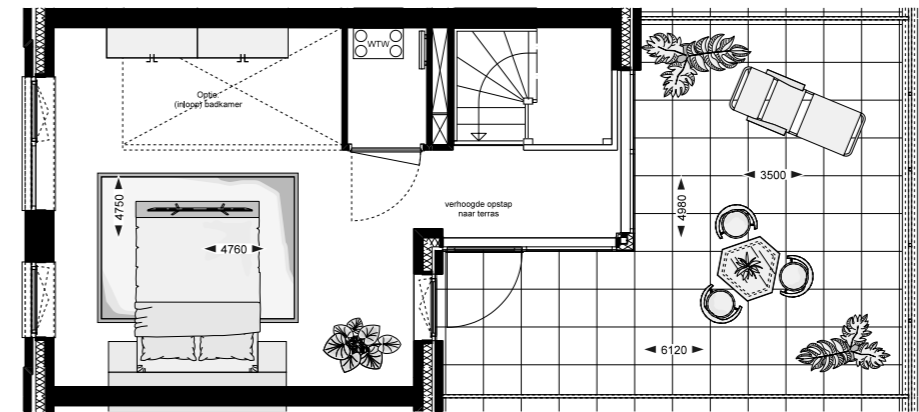
LAAG 0



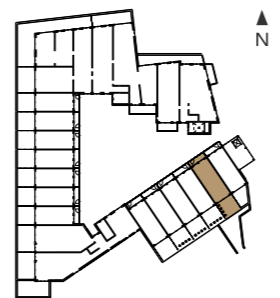
LAAG 2



LAAG 1



LAAG 3



LIGGING

Zeer ruime hofwoning over vier woonlagen met twee royale privéterrassen op het oosten, twee privé parkeerplaatsen en een fraaie ligging aan de gemeenschappelijke binnentuin. De extra grote multifunctionele ruimte op de begane grond maakt deze woningen tevens uitermate geschikt voor gebruik als kantoor of praktijk aan huis.

SCHAAL 1:100

BG T/M 3^e VERDIEPING

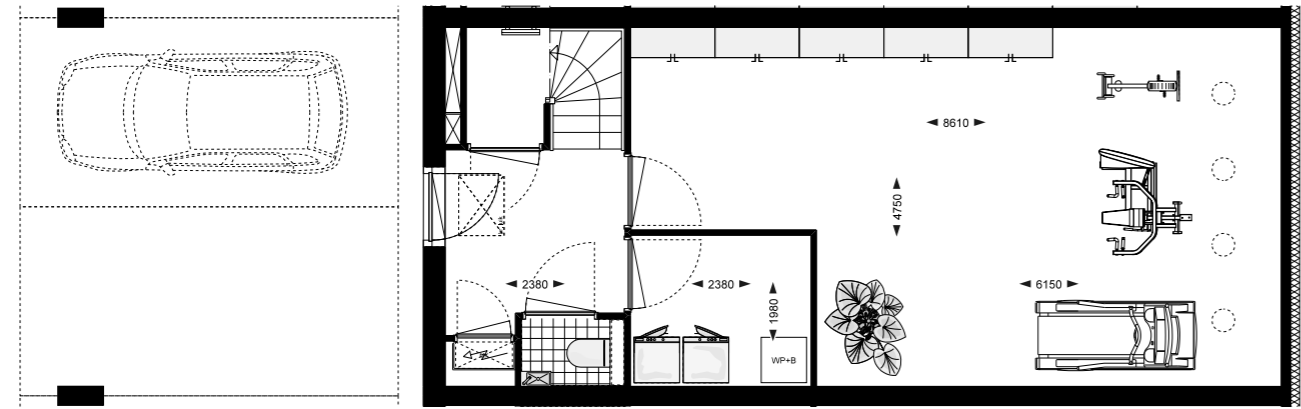
SPECIFICATIES

Woonoppervlakte: 181 m²

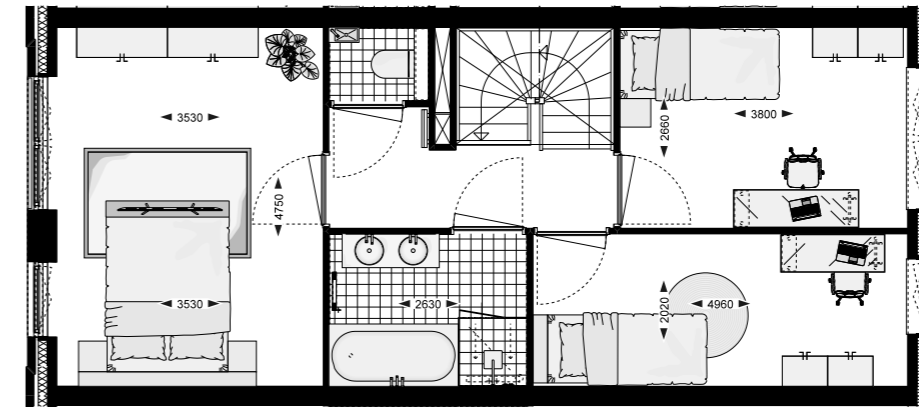
Buitenruimte: 44 m²

Aantal kamers: 5

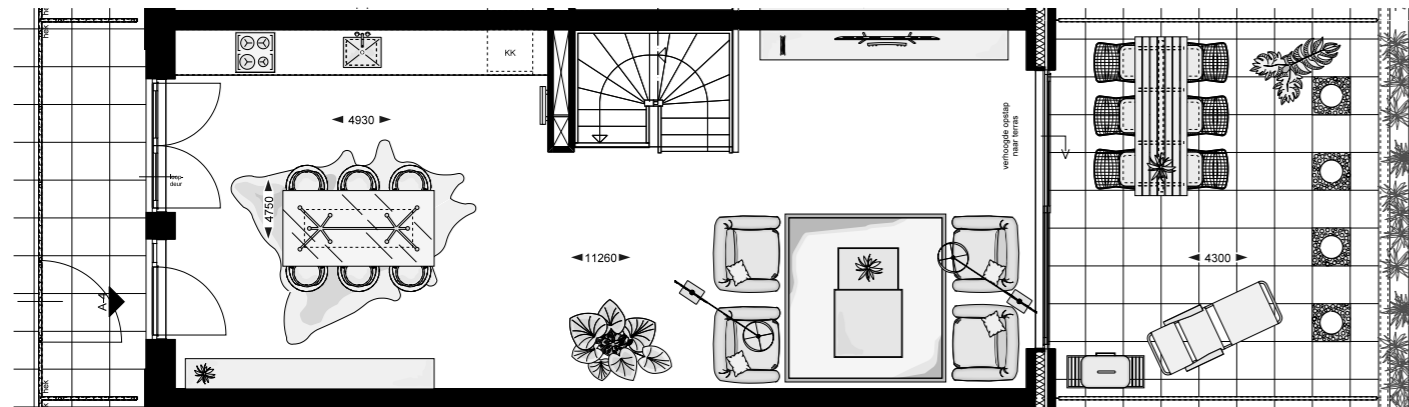
BNR. A3, A4 & A5



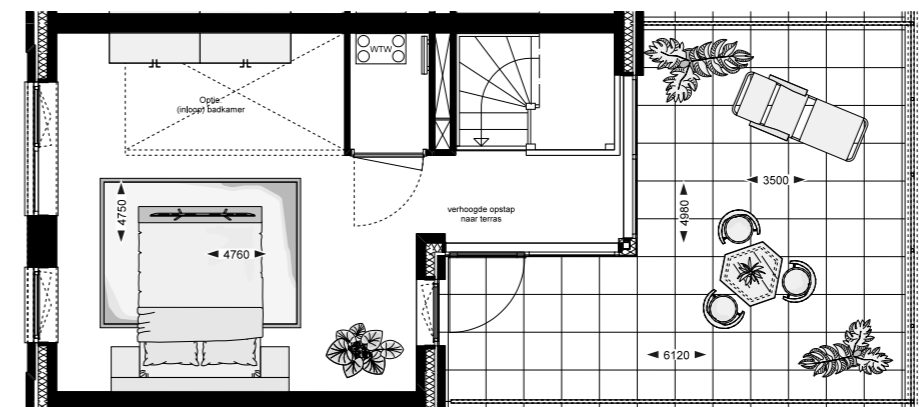
LAAG 0



LAAG 2



LAAG 1

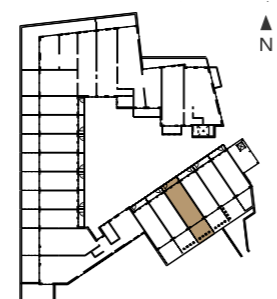


LAAG 3

Zeer ruime hofwoningen over vier woonlagen met twee royale privéterrassen op het oosten, twee privé parkeerplaatsen en een fraaie ligging aan de gemeenschappelijke binnentuin. De extra grote multifunctionele ruimte op de begane grond maakt deze woning tevens uitermate geschikt voor gebruik als kantoor of praktijk aan huis.

SCHAAL 1:100

BG T/M 3^E VERDIEPING



LIGGING

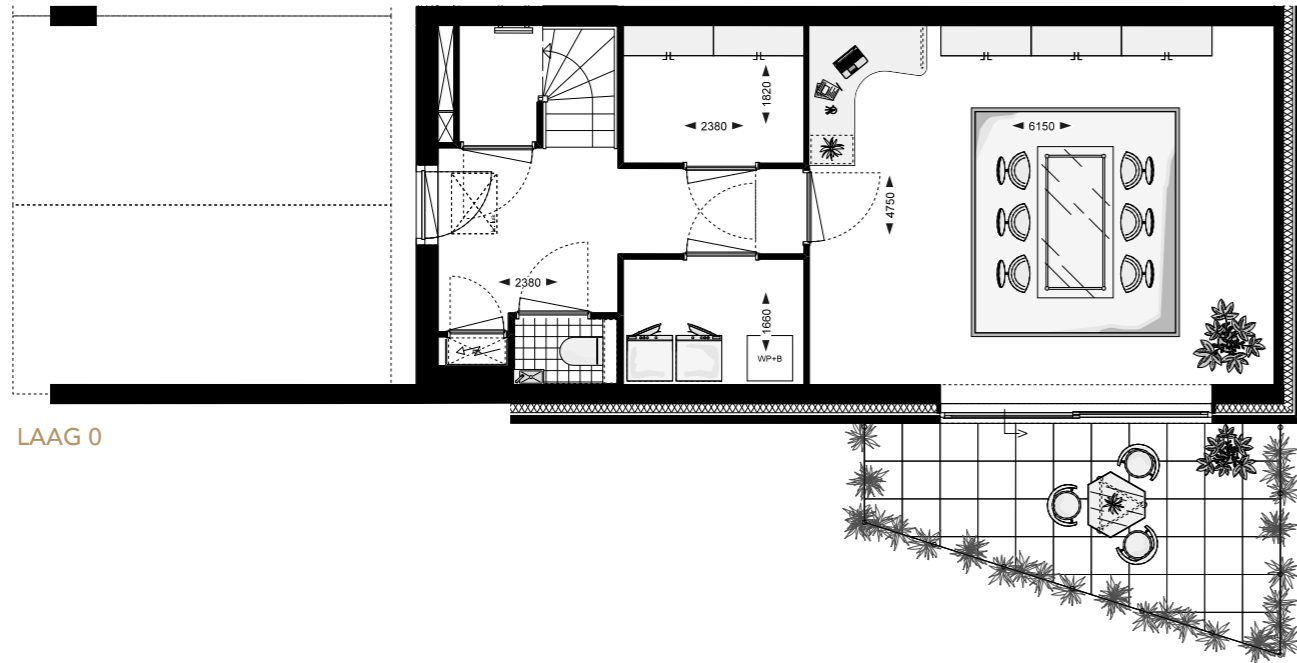
SPECIFICATIES

Woonoppervlakte: 187 m²

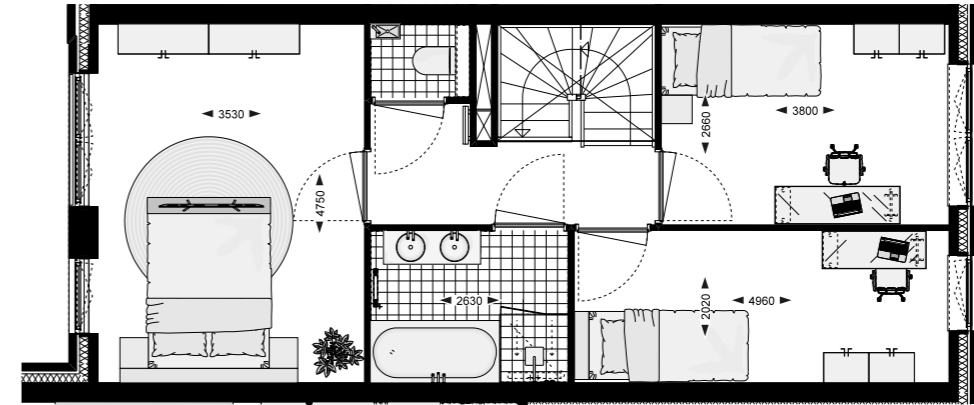
Buitenruimte: 44 m²

Aantal kamers: 5

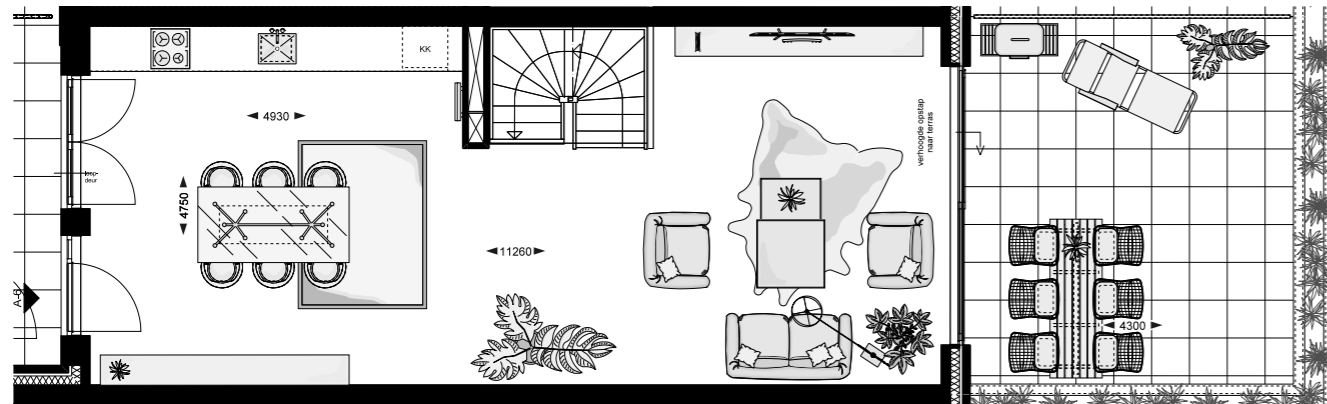
BNR. A6



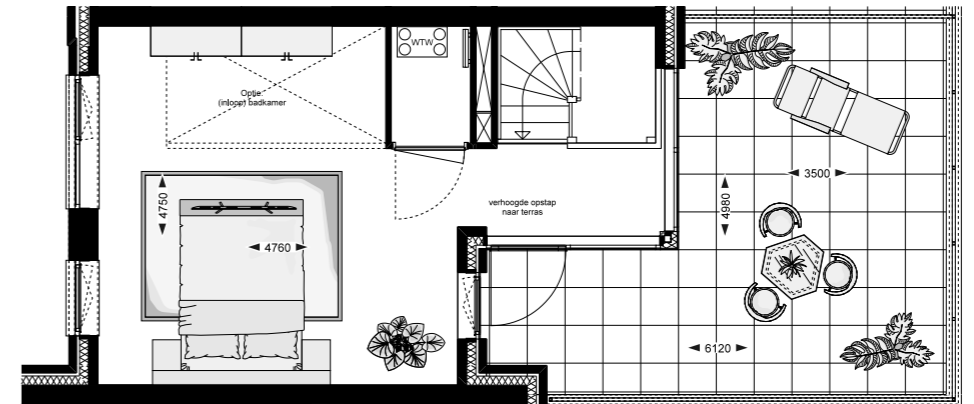
LAAG 0



LAAG 2

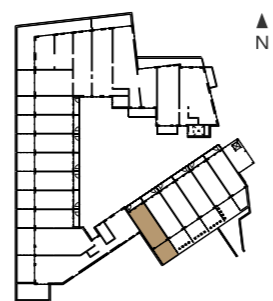


LAAG 1



LAAG 3

Zeer ruime hofwoning over vier woonlagen met twee royale privéterrassen op het oosten, twee privé parkeerplaatsen en een fraaie ligging aan de gemeenschappelijke binnentuin. De extra grote multifunctionele ruimte op de begane grond maakt deze woning tevens uitermate geschikt voor gebruik als kantoor of praktijk aan huis. Deze woning beschikt tevens over een privé patio op de begane grond.



LIGGING

SCHAAL 1:100

BG T/M 3^E VERDIEPING

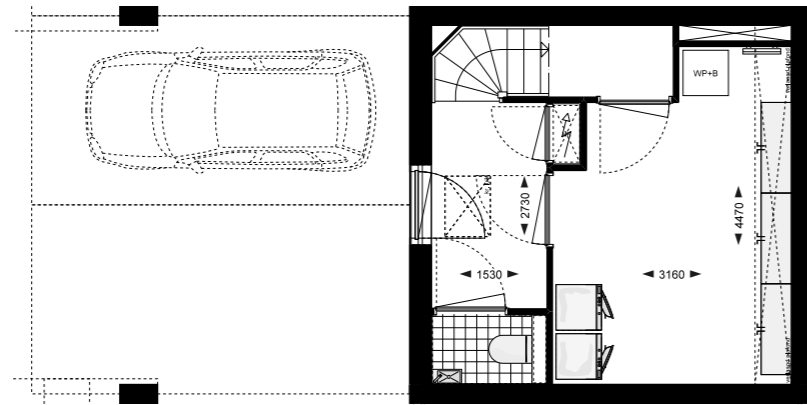
SPECIFICATIES

Woonoppervlakte: 188 m²

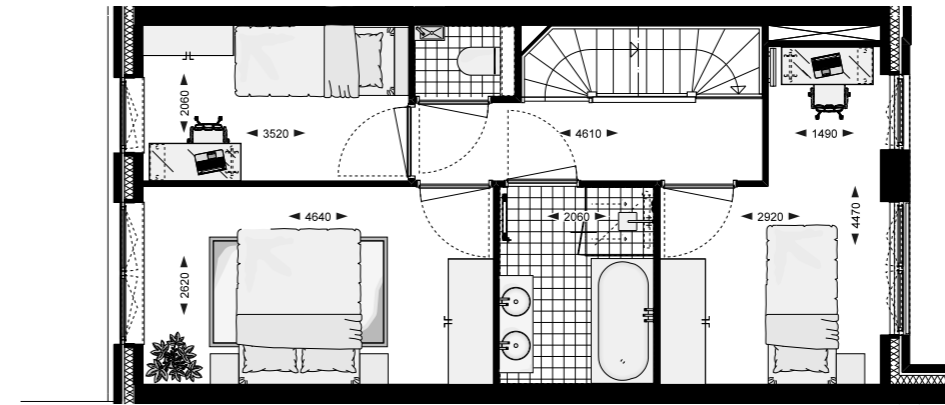
Buitenruimte: 56 m²

Aantal kamers: 5

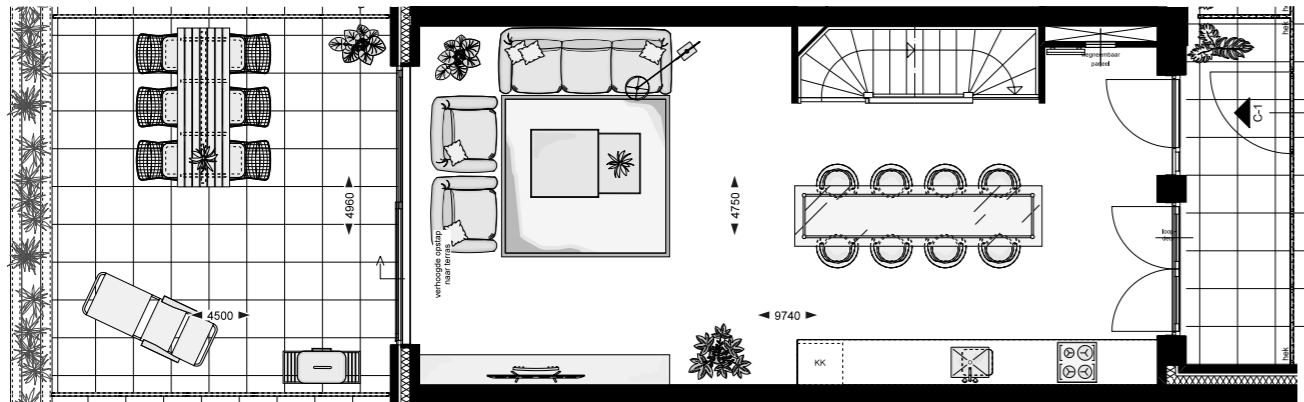
BNR. C1, C3, C5 & C7



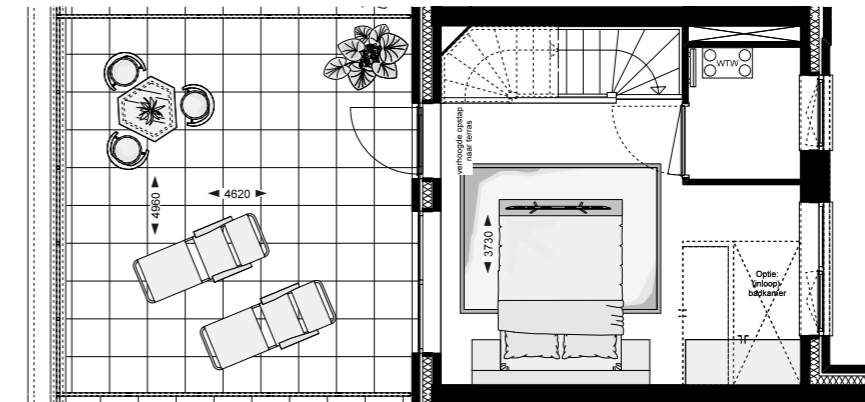
LAAG 0



LAAG 2

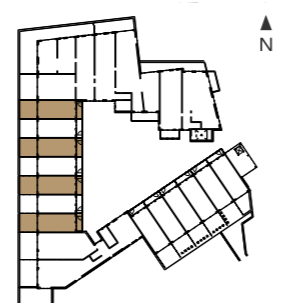


LAAG 1



LAAG 3

Ruime hofwoningen over vier woonlagen met twee privéterrassen pal op het zuiden, twee privé parkeerplaatsen, een ruime berging en een fraaie ligging aan de gemeenschappelijke binnentuin.



LIGGING

SCHAAL 1:100

BG T/M 3^E VERDIEPING

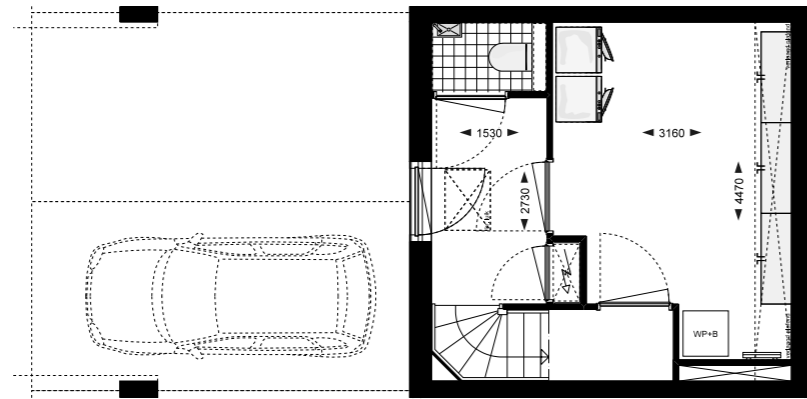
SPECIFICATIES

Woonoppervlakte: 138 m²

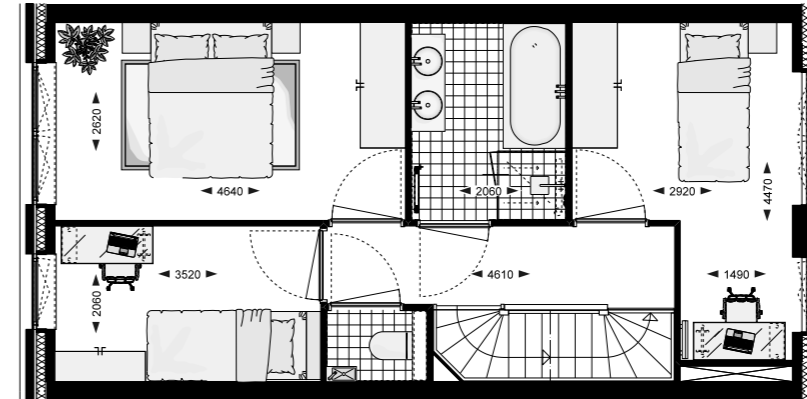
Buitenruimte: 52 m²

Aantal kamers: 5

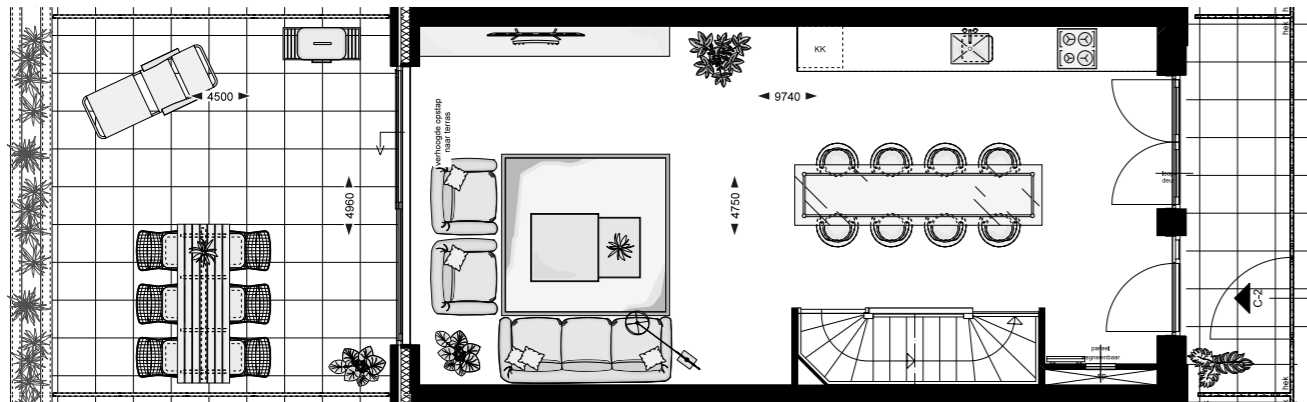
BNR. C2, C4 & C6



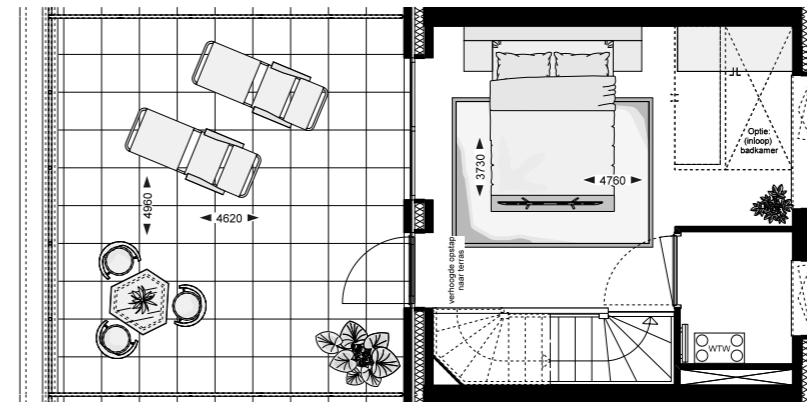
LAAG 0



LAAG 2

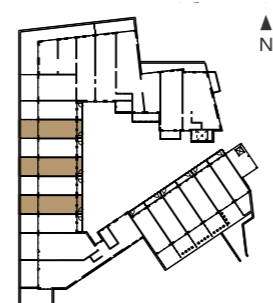


LAAG 1



LAAG 3

Ruime hofwoningen over vier woonlagen met twee privéterrassen pal op het zuiden, twee privé parkeerplaatsen, een ruime berging en een fraaie ligging aan de gemeenschappelijke binnentuin.



LIGGING

SCHAAL 1:100

BG T/M 3^E VERDIEPING

SPECIFICATIES

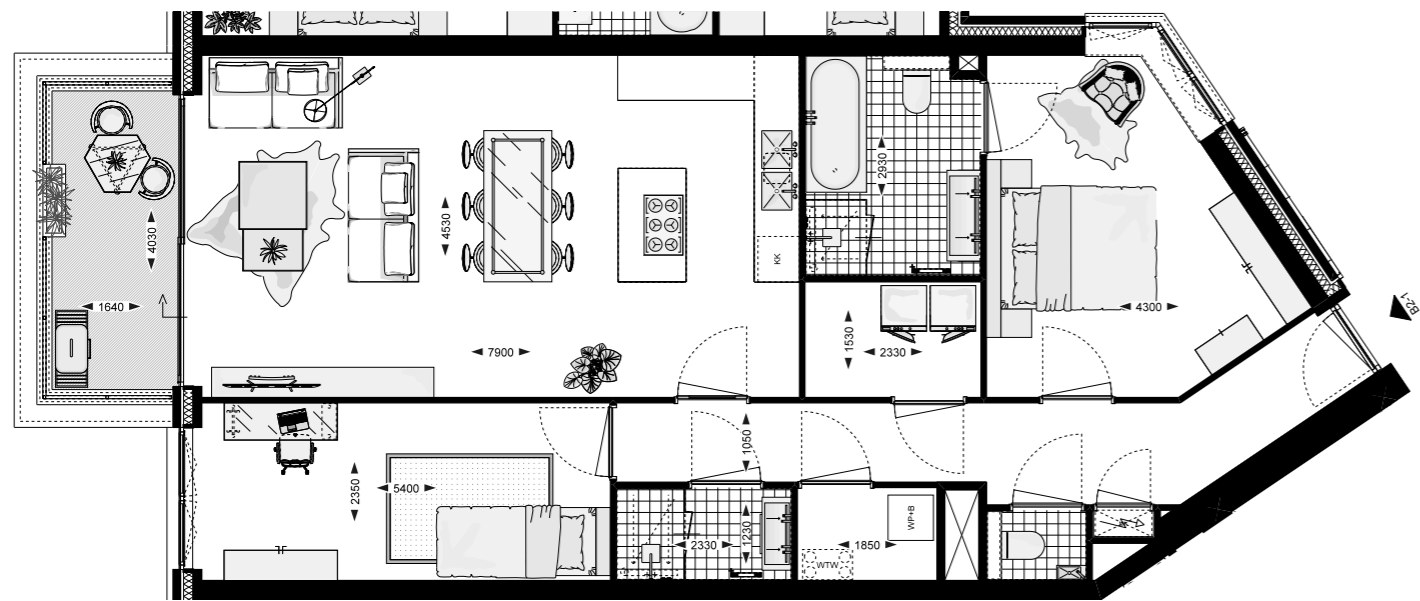
Woonoppervlakte: 138 m²

Buitenruimte: 53 m²

Aantal kamers: 5

FRAAIE APPARTEMENTEN

BNR. B2-1



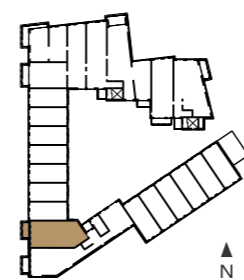
SPECIFICATIES

Woonoppervlakte: 95 m²

Buitenruimte: 6 m²

Aantal kamers: 3

Een fraai drie kamer terrasappartement op de tweede woonlaag met een ruim balkon op het zuiden, zicht op de gemeenschappelijke binnentuin en een privé parkeerplaats in de ondergelegen garage (optioneel).

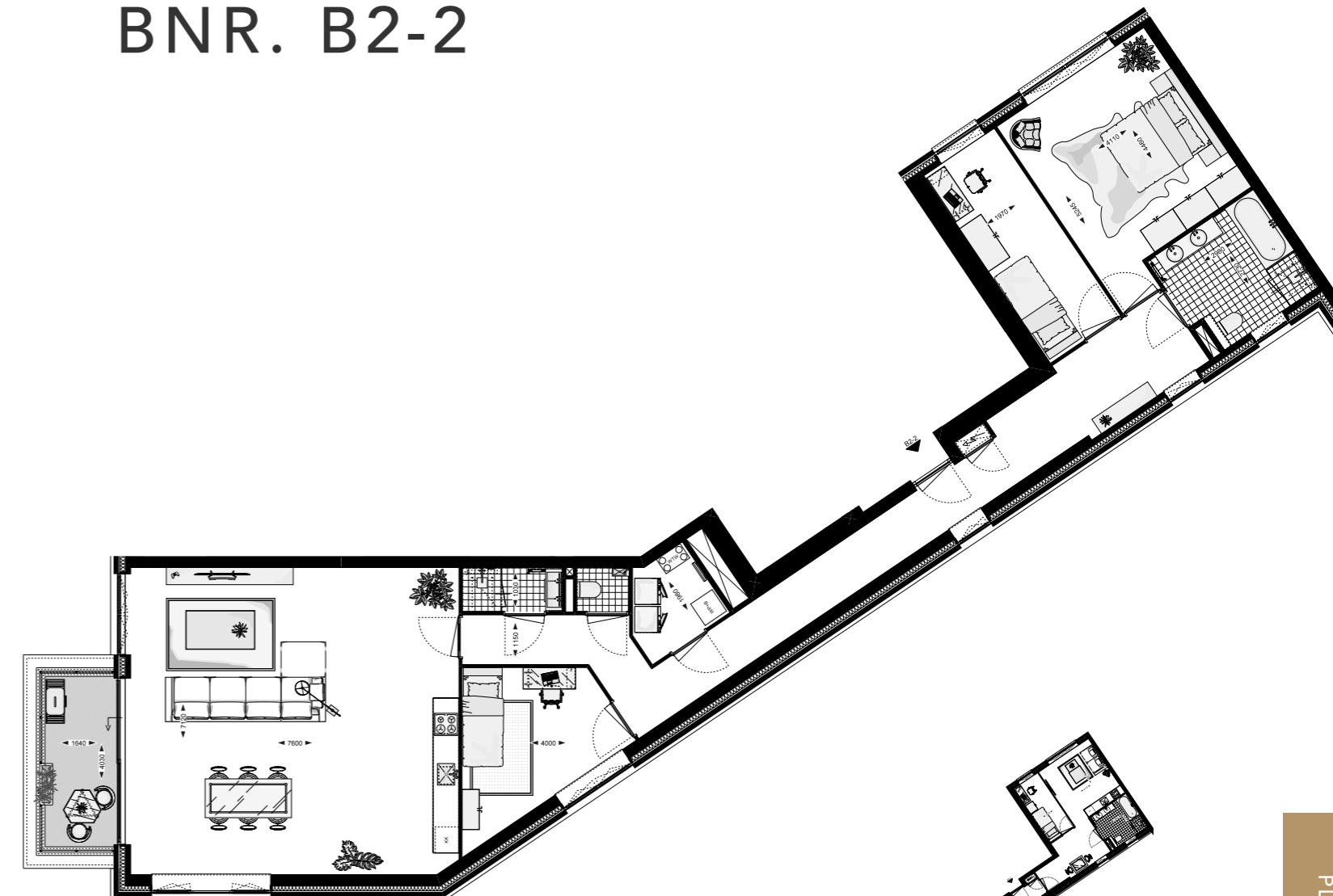


SCHAAL 1:100

2^E VERDIEPING

LIGGING

BNR. B2-2



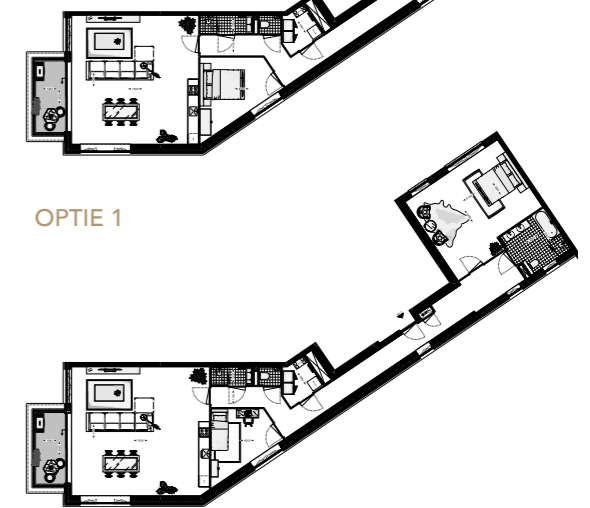
SPECIFICATIES

Woonoppervlakte: 141 m²

Buitenruimte: 6 m²

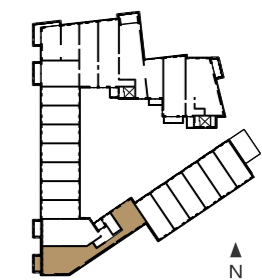
Aantal kamers: 4

Een royaal en speels vormgegeven vier kamer hoekterrasappartement op de tweede woonlaag met een ruim balkon op het zuiden en twee privé parkeerplaatsen in de ondergelegen garage (optioneel).



OPTIE 1

OPTIE 2



SCHAAL 1:100

2^E VERDIEPING

LIGGING

BNR. D1-4



SPECIFICATIES

Woonoppervlakte: 87 m²

Buitenruimte: 15 m²

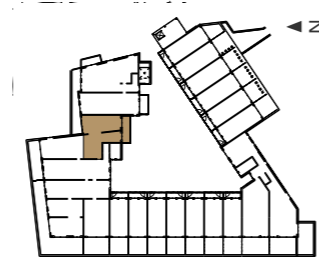
Aantal kamers: 2

Een gezellig twee kamer appartement op de eerste woonlaag met een privé parkeerplaats in de ondergelegen garage (optioneel) en een terras op het zuidoosten grenzend aan de gemeenschappelijke binnentuin.

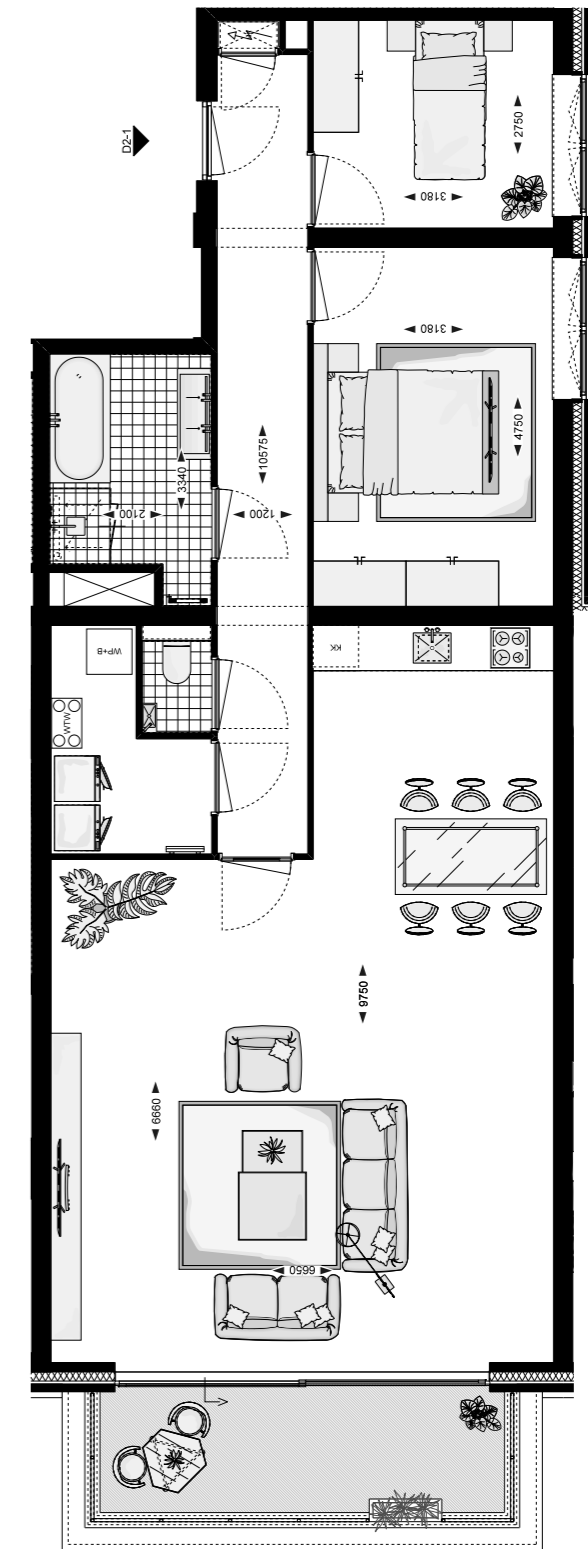
SCHAAL 1:100

1^E VERDIEPING

LIGGING



BNR. D2-1



SPECIFICATIES

Woonoppervlakte: 106 m²

Buitenruimte: 9 m²

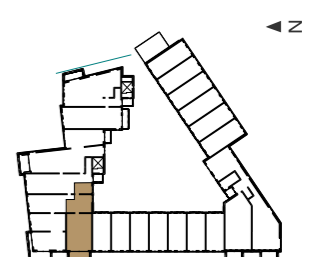
Aantal kamers: 3

Een ruim drie kamer appartement op de tweede woonlaag met een kamerbreed balkon op het zuiden, een privé parkeerplaats in de ondergelegen garage (optioneel) en slaapkamers grenzend aan de gemeenschappelijke binnentuin.

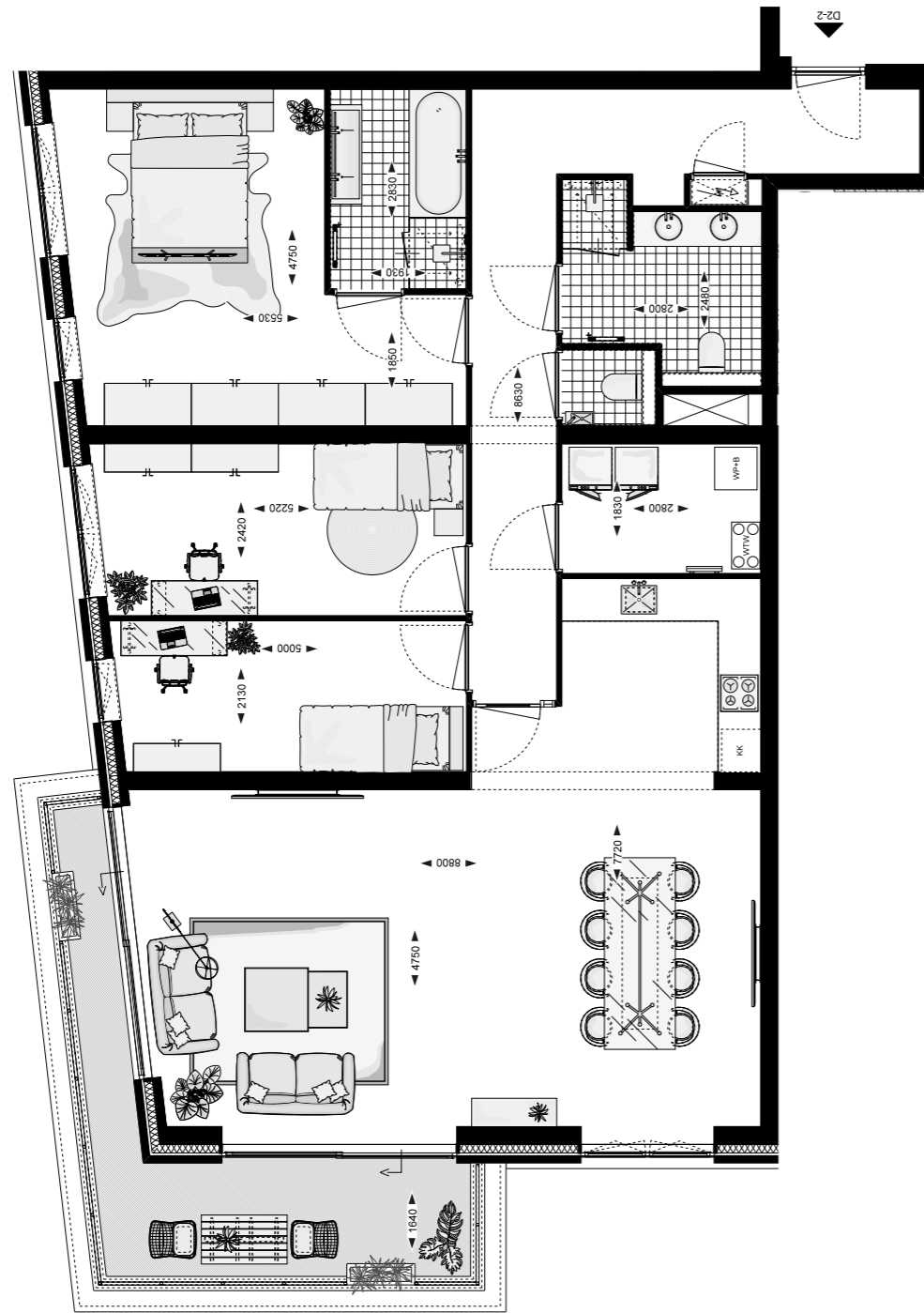
SCHAAL 1:100

2^E VERDIEPING

LIGGING



BNR. D2-2



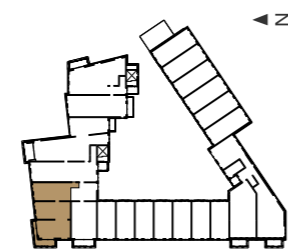
SPECIFICATIES

Woonoppervlakte: 133 m²

Buitenruimte: 13 m²

Aantal kamers: 4

Een royaal en ruim opgezet vier kamer hoekappartement op de tweede woonlaag met een royaal L-vormig balkon op het zuiden en westen en twee privé parkeerplaatsen in de ondergelegen garage (optioneel).



SCHAAL 1:100

2E VERDIEPING

LIGGING

BNR. D2-3



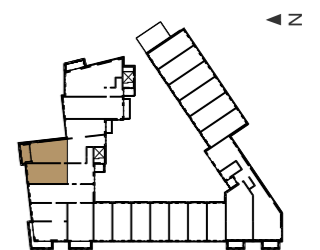
SPECIFICATIES

Woonoppervlakte: 107 m²

Buitenruimte: 11 m²

Aantal kamers: 3

Een fraai drie kamer appartement op de tweede woonlaag met een ruim terras op het westen en een privé parkeerplaats in de ondergelegen garage (optioneel).

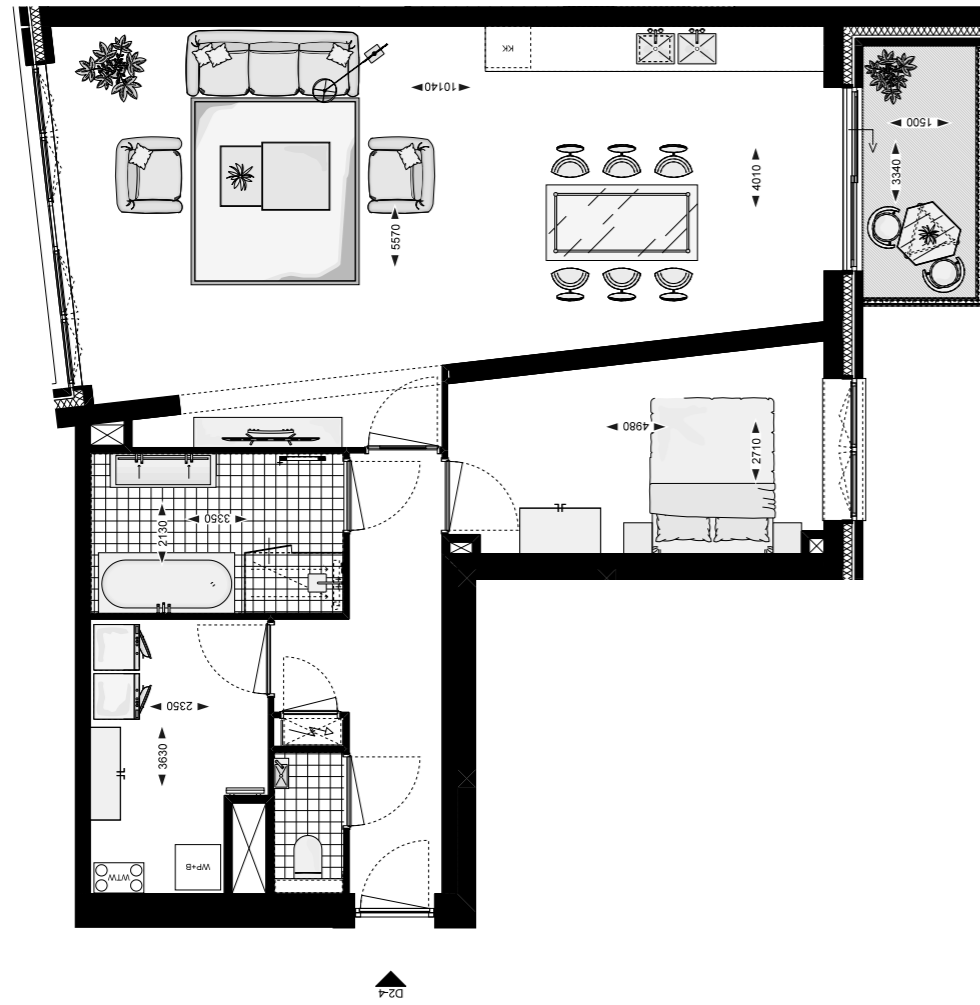


SCHAAL 1:100

2E VERDIEPING

LIGGING

BNR. D2-4



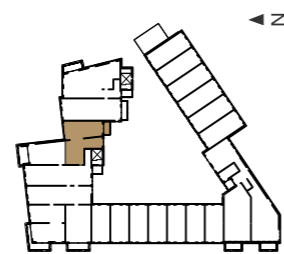
SPECIFICATIES

Woonoppervlakte: 87m²

Buitenruimte: 5 m²

Aantal kamers: 2

Een gezellig twee kamer appartement op de tweede woonlaag met een privé parkeerplaats in de ondergelegen garage (optioneel) en een balkon op het zuidoosten met zicht op de gemeenschappelijke binnentuin.

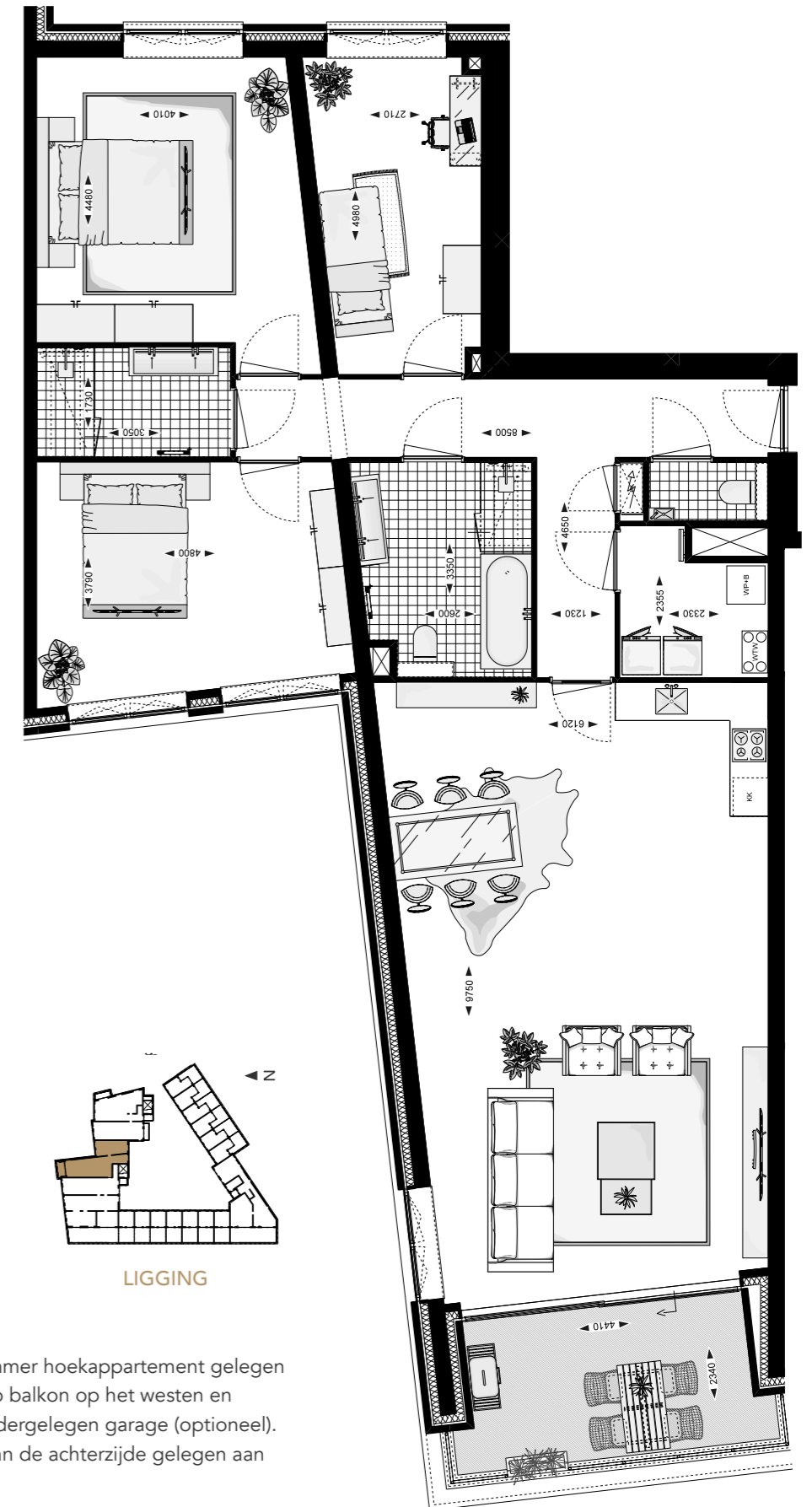


SCHAAL 1:100

2^E VERDIEPING

LIGGING

BNR. D3-2



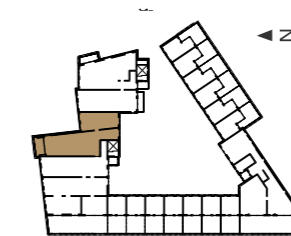
SPECIFICATIES

Woonoppervlakte: 140 m²

Buitenruimte: 11 m²

Aantal kamers: 4

Een ruim en speels ingedeeld vier kamer hoekappartement gelegen op de derde woonlaag met een diep balkon op het westen en twee privé parkeerplaatsen in de ondergelegen garage (optioneel). Twee van de drie slaapkamers zijn aan de achterzijde gelegen aan de gemeenschappelijke binnentuin.

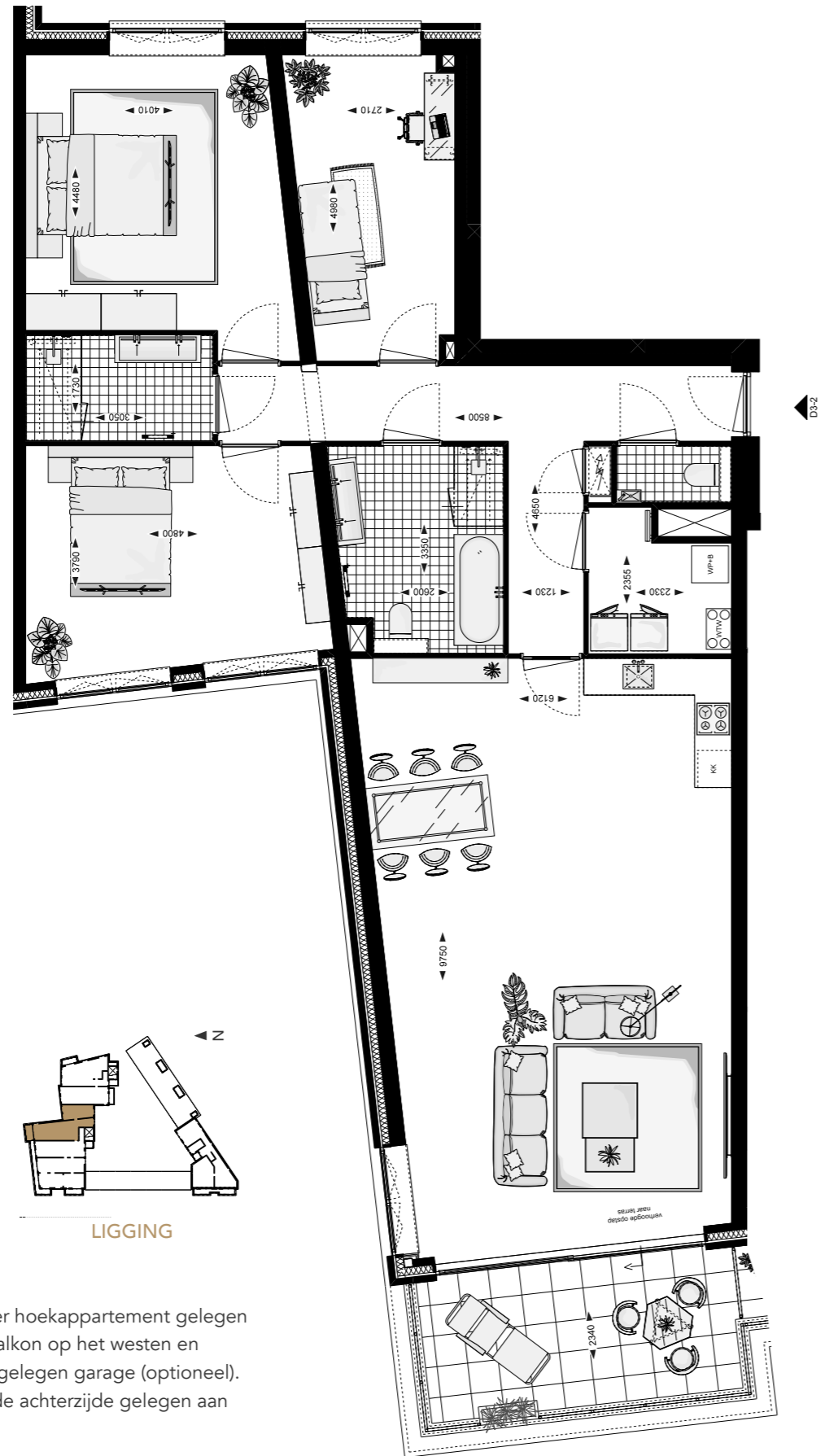


LIGGING

SCHAAL 1:100

3^E VERDIEPING

BNR. D4-2



SPECIFICATIES

Woonoppervlakte: 141m²

Buitenruimte: 12 m²

Aantal kamers: 4

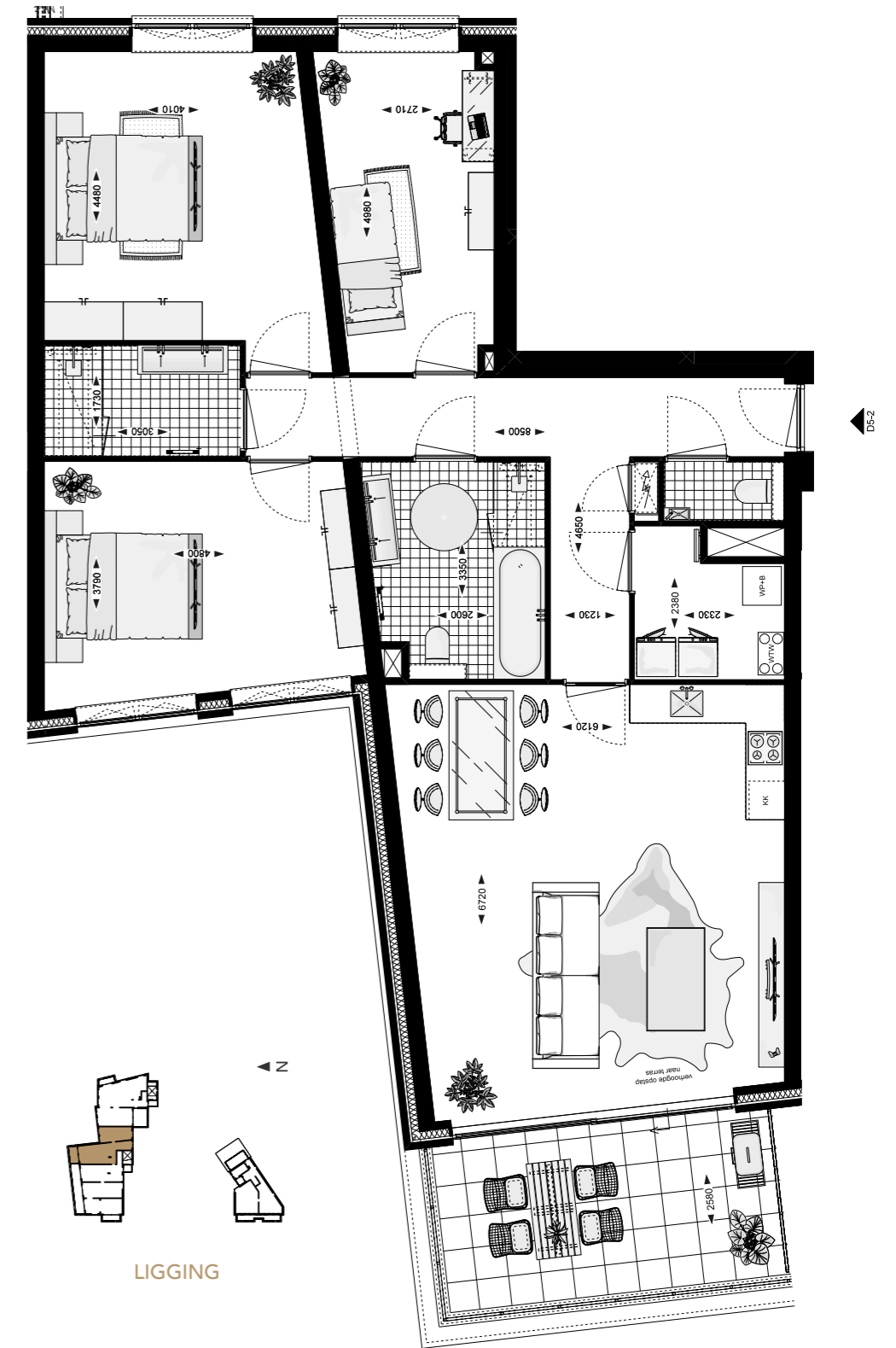
LIGGING

Een ruim en speels ingedeeld vier kamer hoekappartement gelegen op de vierde woonlaag met een diep balkon op het westen en twee privé parkeerplaatsen in de ondergelegen garage (optioneel). Twee van de drie slaapkamers zijn aan de achterzijde gelegen aan de gemeenschappelijke binnentuin.

SCHAAL 1:100

4^E VERDIEPING

BNR. D5-2



SPECIFICATIES

Woonoppervlakte: 125 m²

Buitenruimte: 14 m²

Aantal kamers: 4

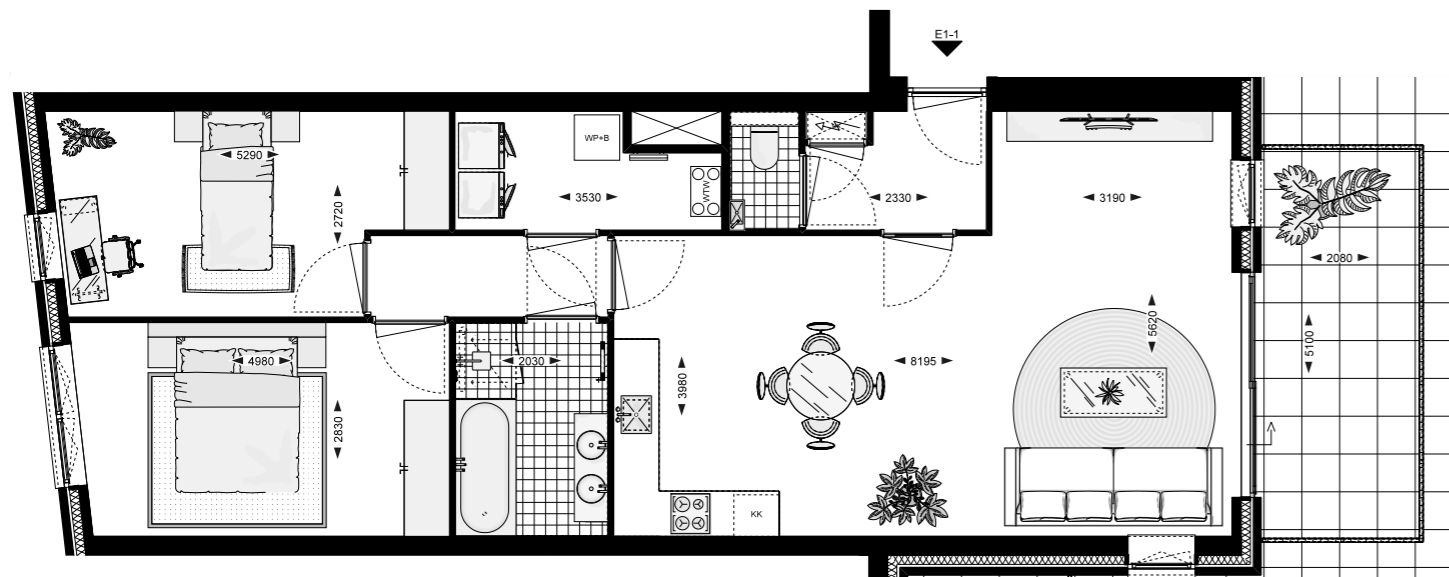
LIGGING

Een ruim en speels ingedeeld vier kamer hoekappartement gelegen op de vijfde woonlaag met een diep balkon op het westen en twee privé parkeerplaatsen in de ondergelegen garage (optioneel). Twee van de drie slaapkamers zijn aan de achterzijde gelegen aan de gemeenschappelijke binnentuin.

SCHAAL 1:100

5^E VERDIEPING

BNR. E1-1



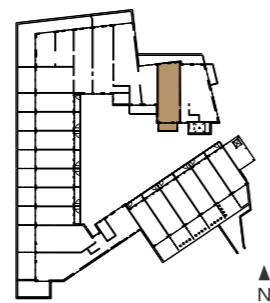
SPECIFICATIES

Woonoppervlakte: 86m²

Buitenruimte: 11 m²

Aantal kamers: 3

Een gezellig drie kamer appartement, gelegen op de eerste woonlaag grenzend aan de gemeenschappelijke binnentuin. Dit appartement beschikt over een ruim balkon op het zuidoosten en een privé parkeerplaats in de ondergelegen garage (optioneel).



SCHAAL 1:100

1^E VERDIEPING

LIGGING

BNR. E1-2, E2-2, E3-2, E4-2



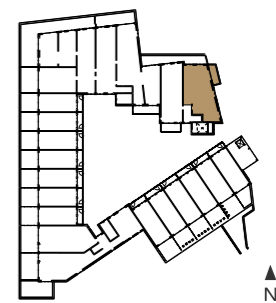
SPECIFICATIES

Woonoppervlakte: 99 m²

Buitenruimte: 8 m²

Aantal kamers: 3

Ruim en speels ingedeelde drie kamer hoekappartementen, gelegen op de eerste t/m de vierde woonlaag, met een groot balkon grenzend aan de gemeenschappelijke binnentuin en een privé parkeerplaats in de ondergelegen garage (optioneel).

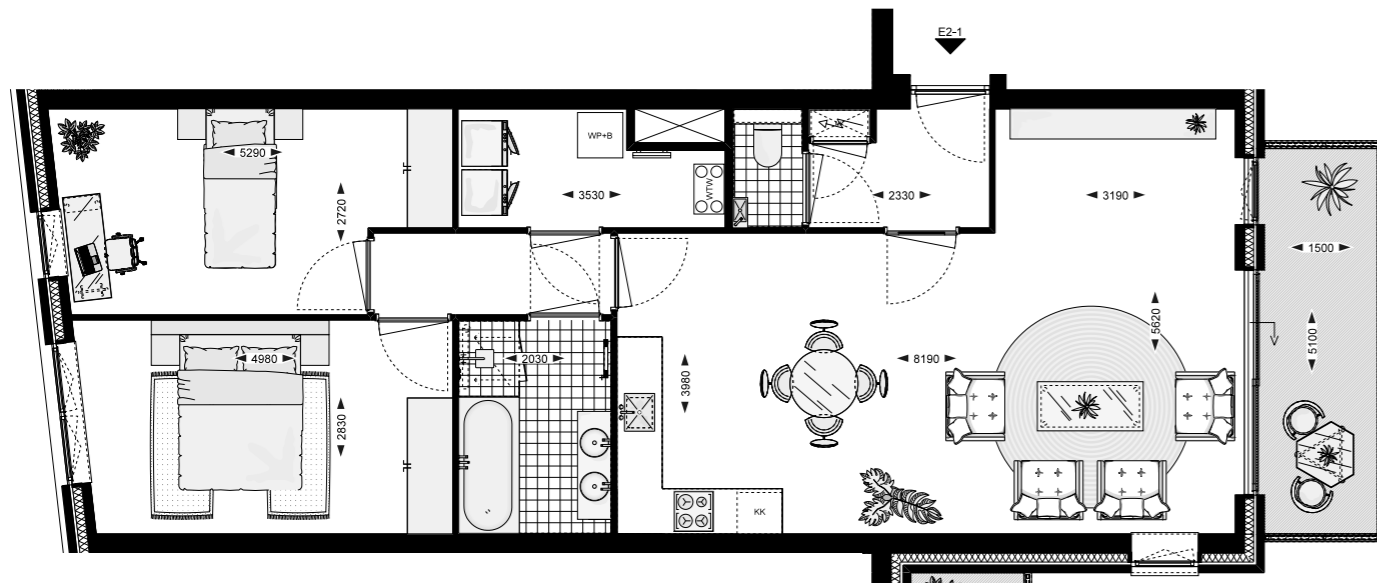


SCHAAL 1:100

1^E T/M 4^E VERDIEPING

LIGGING

BNR. E2-1, E3-1, E4-1



SPECIFICATIES

Woonoppervlakte: 86m²

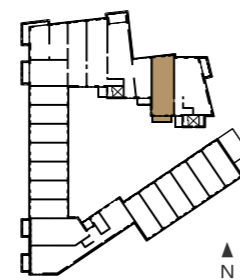
Buitenruimte: 8 m²

Aantal kamers: 3

Gezellige drie kamer appartementen, gelegen op de tweede t/m vierde woonlaag met zicht op de gemeenschappelijke binnentuin. Dit appartement beschikt over een ruim balkon op het zuidoosten en een privé parkeerplaats in de ondergelegen garage (optioneel).

SCHAAL 1:100

2^E T/M 4^E VERDIEPING



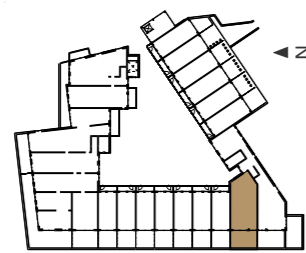
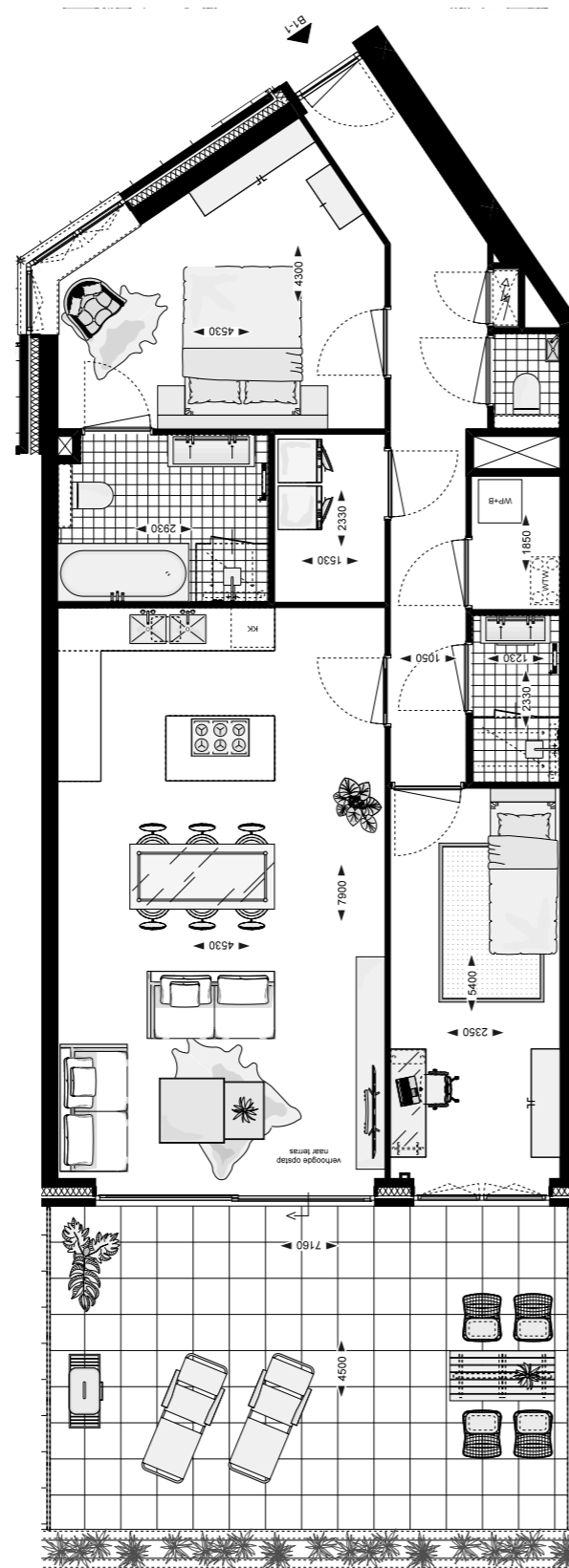
LIGGING



UNIEKE TERRASAPPARTEMENTEN



BNR. B1-1



LIGGING

SPECIFICATIES

Woonoppervlakte: 95 m²

Buitenruimte: 32 m²

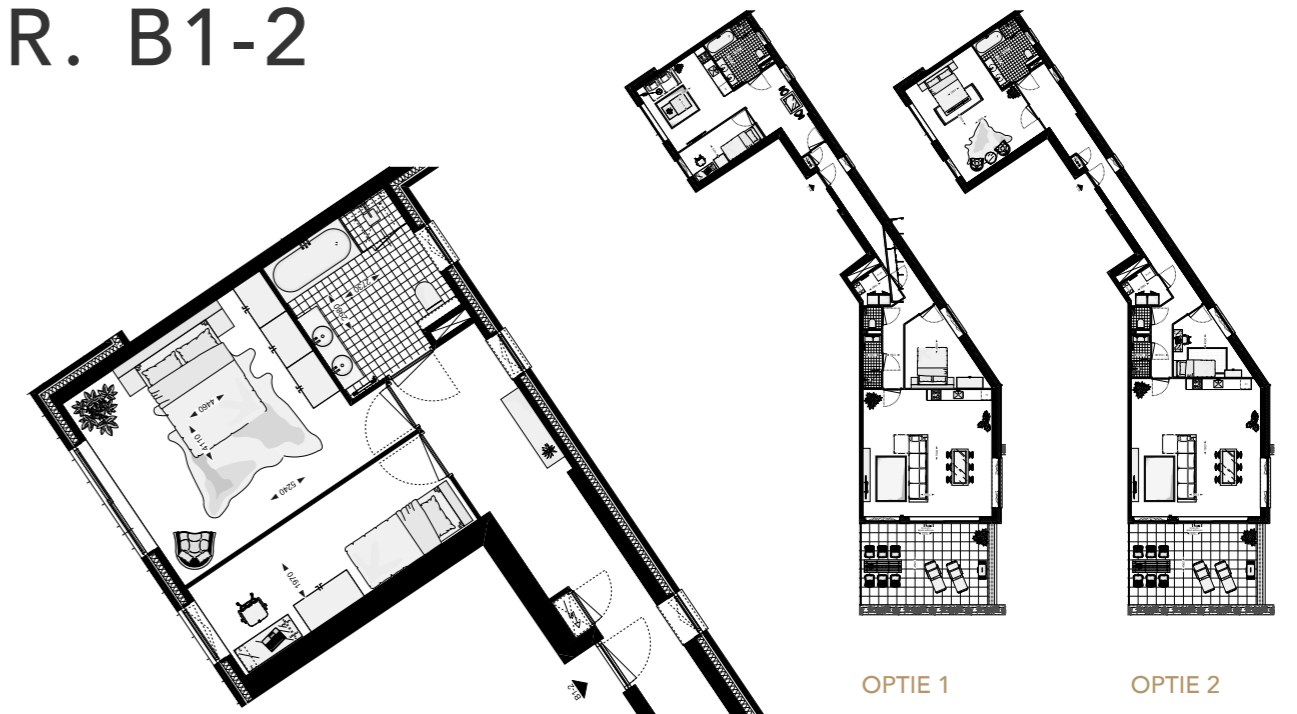
Aantal kamers: 3

Een fraai drie kamer terrasappartement op de eerste woonlaag met een ruim terras op het zuiden, zicht op de gemeenschappelijke binnentuin en een privé parkeerplaats in de ondergelegen garage (optioneel).

SCHAAL 1:100

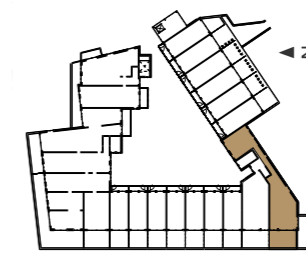
1^E VERDIEPING

BNR. B1-2



OPTIE 1

OPTIE 2



LIGGING

SPECIFICATIES

Woonoppervlakte: 141m²

Buitenruimte: 32 m²

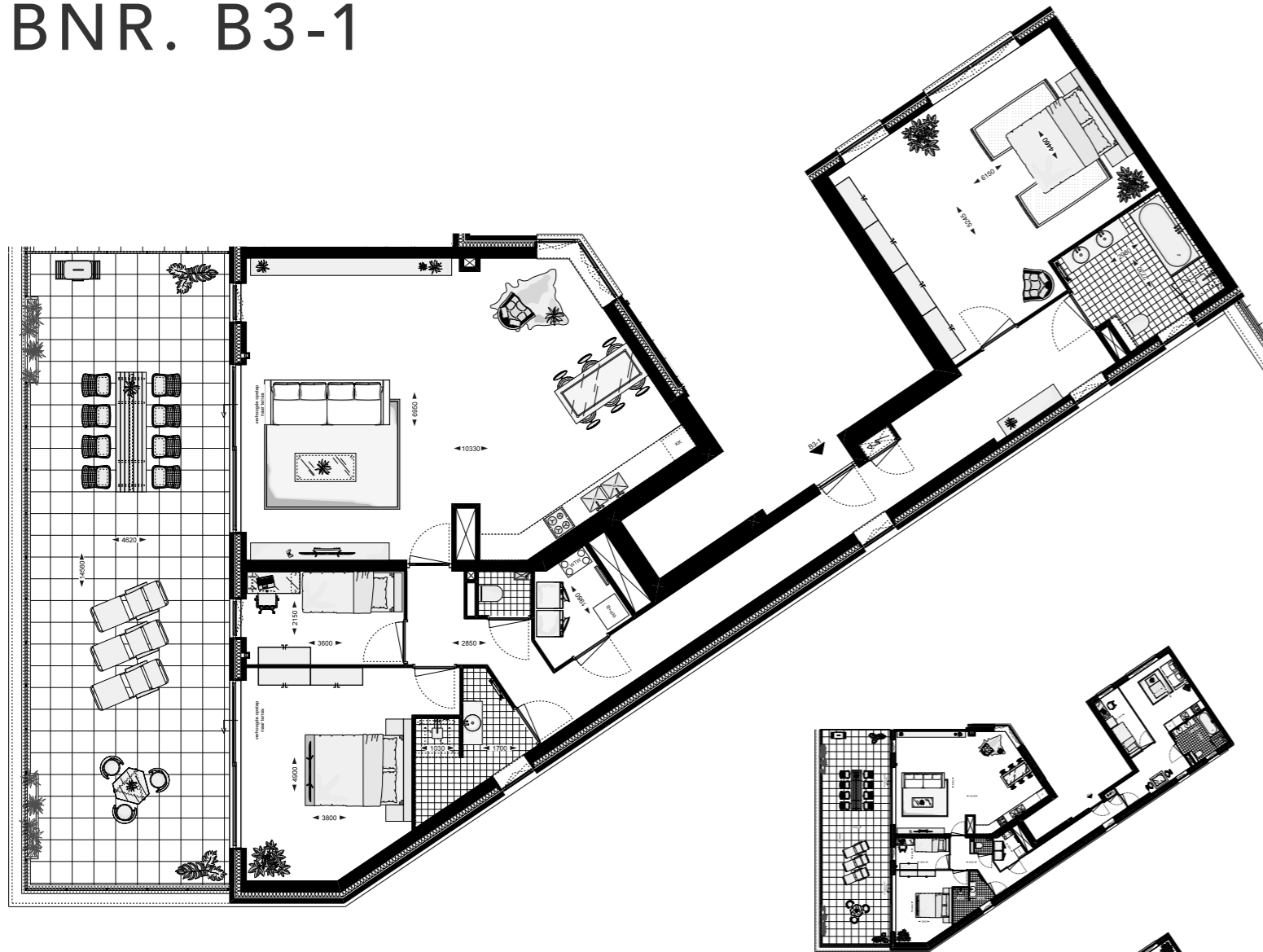
Aantal kamers: 4

Een royaal en speels vormgegeven vier kamer hoekterrasappartement op de eerste woonlaag met een ruim terras op het zuiden en twee privé parkeerplaatsen in de ondergelegen garage (optioneel).

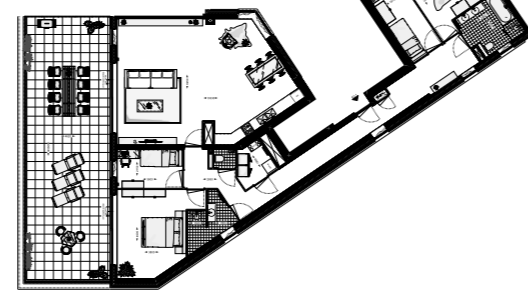
SCHAAL 1:100

1^E VERDIEPING

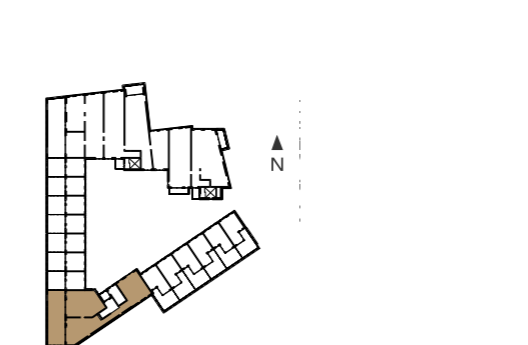
BNR. B3-1



OPTIE 1



OPTIE 2



SPECIFICATIES

Woonoppervlakte: 165 m²

Buitenruimte: 67 m²

Aantal kamers: 4

Een zeer royaal en speels vormgegeven vier kamer hoekterrasappartement op de derde woonlaag met een uitzonderlijk ruim terras op het zuiden, zicht op de gemeenschappelijke binnentuin en twee privé parkeerplaatsen in de ondergelegen garage (optioneel). Dit unieke appartement bestaat een gehele woonlaag van blok B waardoor een hoge mate van privacy gewaarborgd is.

SCHAAL 1:100

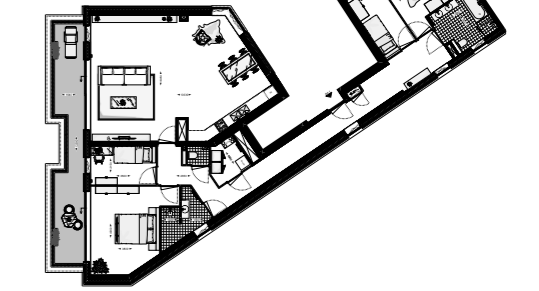
3^E VERDIEPING

LIGGING

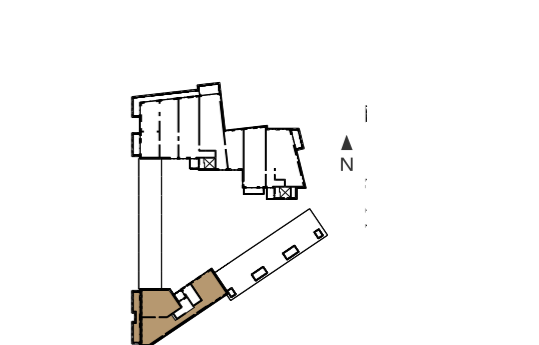
BNR. B4-1



OPTIE 1



OPTIE 2



SPECIFICATIES

Woonoppervlakte: 165 m²

Buitenruimte: 19 m²

Aantal kamers: 4

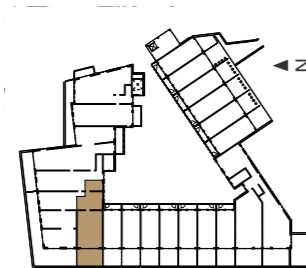
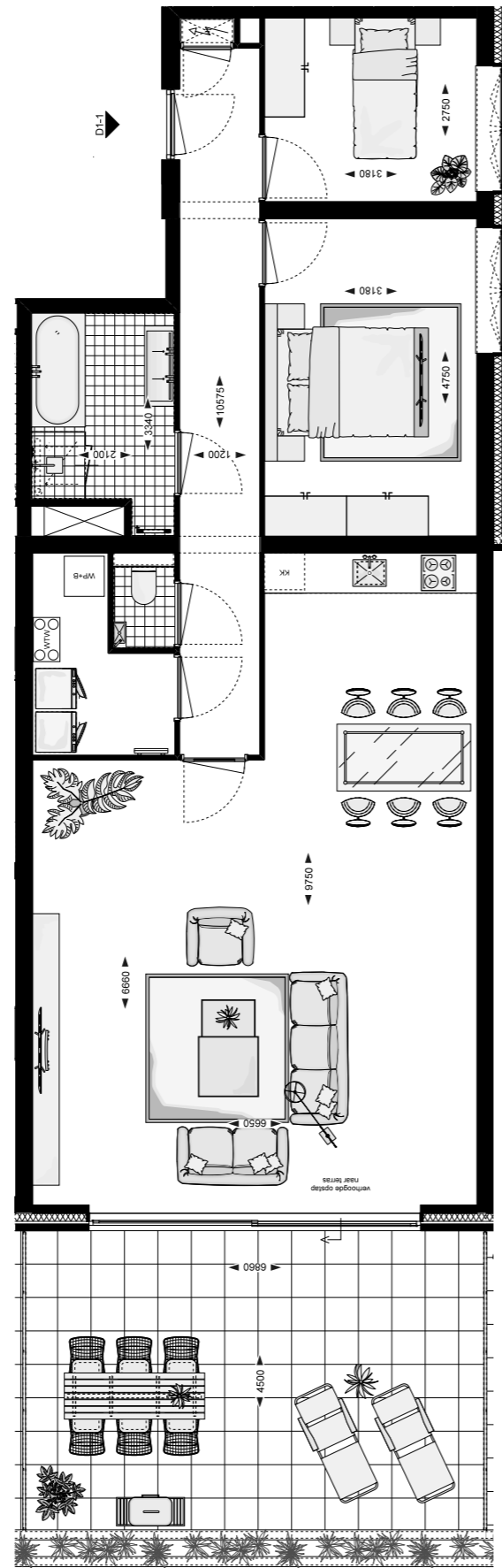
Een royaal en speels vormgegeven vier kamer hoekterrasappartement op de vierde woonlaag met een balkon op het zuiden over de gehele breedte, zicht op de gemeenschappelijke binnentuin en twee privé parkeerplaatsen in de ondergelegen garage (optioneel). Dit unieke appartement bestaat een gehele woonlaag van blok B waardoor een hoge mate van privacy gewaarborgd is.

SCHAAL 1:100

4^E VERDIEPING

LIGGING

BNR. D1-1



LIGGING

SPECIFICATIES

Woonoppervlakte: 106 m²

Buitenruimte: 31 m²

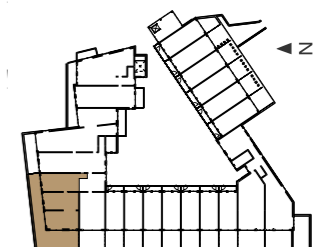
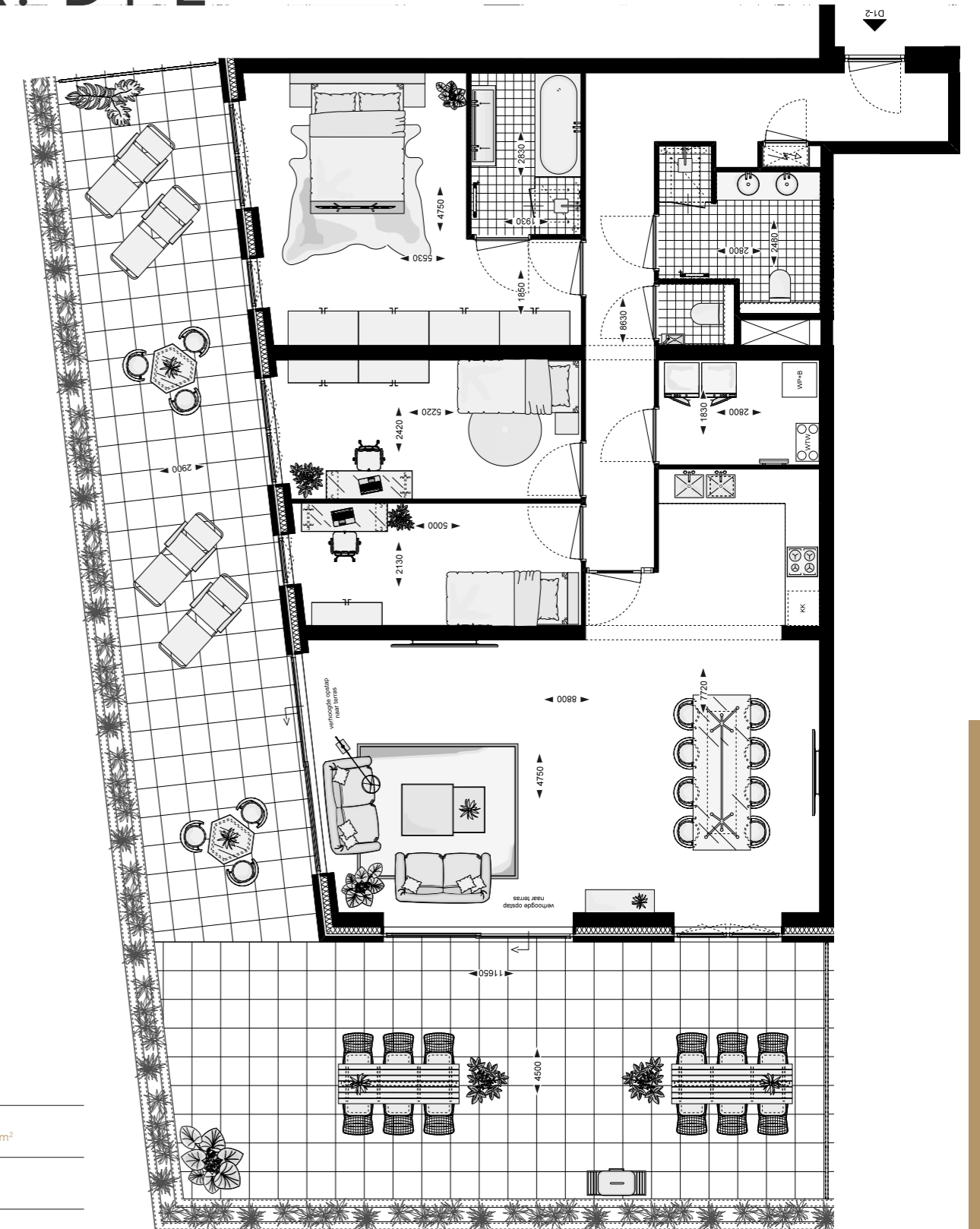
Aantal kamers: 3

Een ruim drie kamer terrasappartement op de eerste woonlaag met een royaal terras op het zuiden, een privé parkeerplaats in de ondergelegen garage (optioneel) en slaapkamers grenzend aan de gemeenschappelijke binnentuin.

SCHAAL 1:100

1^E VERDIEPING

BNR. D1-2



LIGGING

SPECIFICATIES

Woonoppervlakte: 133 m²

Buitenruimte: 96 m²

Aantal kamers: 4

Een royaal en ruim opgezet vier kamer hoekterrasappartement op de eerste woonlaag met een uitzonderlijk groot L-vormig terras op het zuiden en westen en twee privé parkeerplaatsen in de ondergelegen garage (optioneel).

SCHAAL 1:100

1^E VERDIEPING

BNR. D1-3



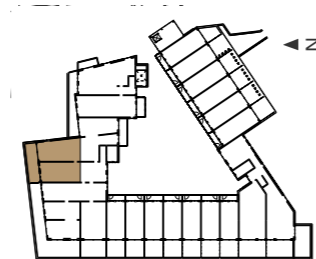
SPECIFICATIES

Woonoppervlakte: 115 m²

Buitenruimte: 31 m²

Aantal kamers: 3

Een fraai drie kamer hoekterrasappartement op de eerste woonlaag met een ruim terras op het westen en een privé parkeerplaats in de ondergelegen garage (optioneel).



LIGGING

SCHAAL 1:100

1^E VERDIEPING

BNR. D3-1



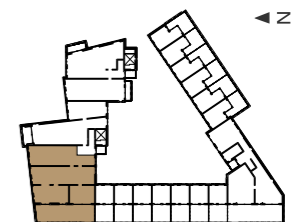
SPECIFICATIES

Woonoppervlakte: 232m²

Buitenruimte: 71 m²

Aantal kamers: 6

Een spectaculair groot zes kamer hoekterrasappartement op de derde woonlaag met een zeer royaal terras over de gehele breedte met zuidligging, vijf slaapkamers waarvan twee grenzend aan de gemeenschappelijke binnentuin en twee privé parkeerplaatsen in de ondergelegen garage (optioneel).



LIGGING

SCHAAL 1:100

3^E VERDIEPING

BNR. D4-1



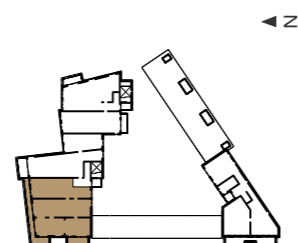
SPECIFICATIES

Woonoppervlakte: 209 m²

Buitenruimte: 35 m²

Aantal kamers: 6

Een spectaculair groot zes kamer hoekterrasappartement op de vierde woonlaag met twee royale terrassen op het zuiden en westen, vijf slaapkamers waarvan twee grenzend aan de gemeenschappelijke binnentuin en twee privé parkeerplaatsen in de ondergelegen garage (optioneel).



LIGGING

SCHAAL 1:100

4^E VERDIEPING

BNR. D5-1



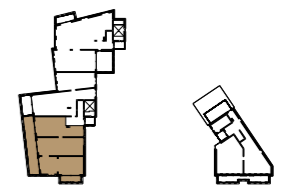
SPECIFICATIES

Woonoppervlakte: 163 m²

Buitenruimte: 49 m²

Aantal kamers: 4

Een royaal en ruim opgezet vier kamer hoekterrasappartement met functionele indeling, gelegen op de vijfde woonlaag met balkon op het zuiden en spectaculair terras op het westen over de gehele breedte en twee privé parkeerplaatsen in de ondergelegen garage (optioneel). Twee van de drie slaapkamers zijn aan de achterzijde gelegen aan de gemeenschappelijke binnentuin.



LIGGING

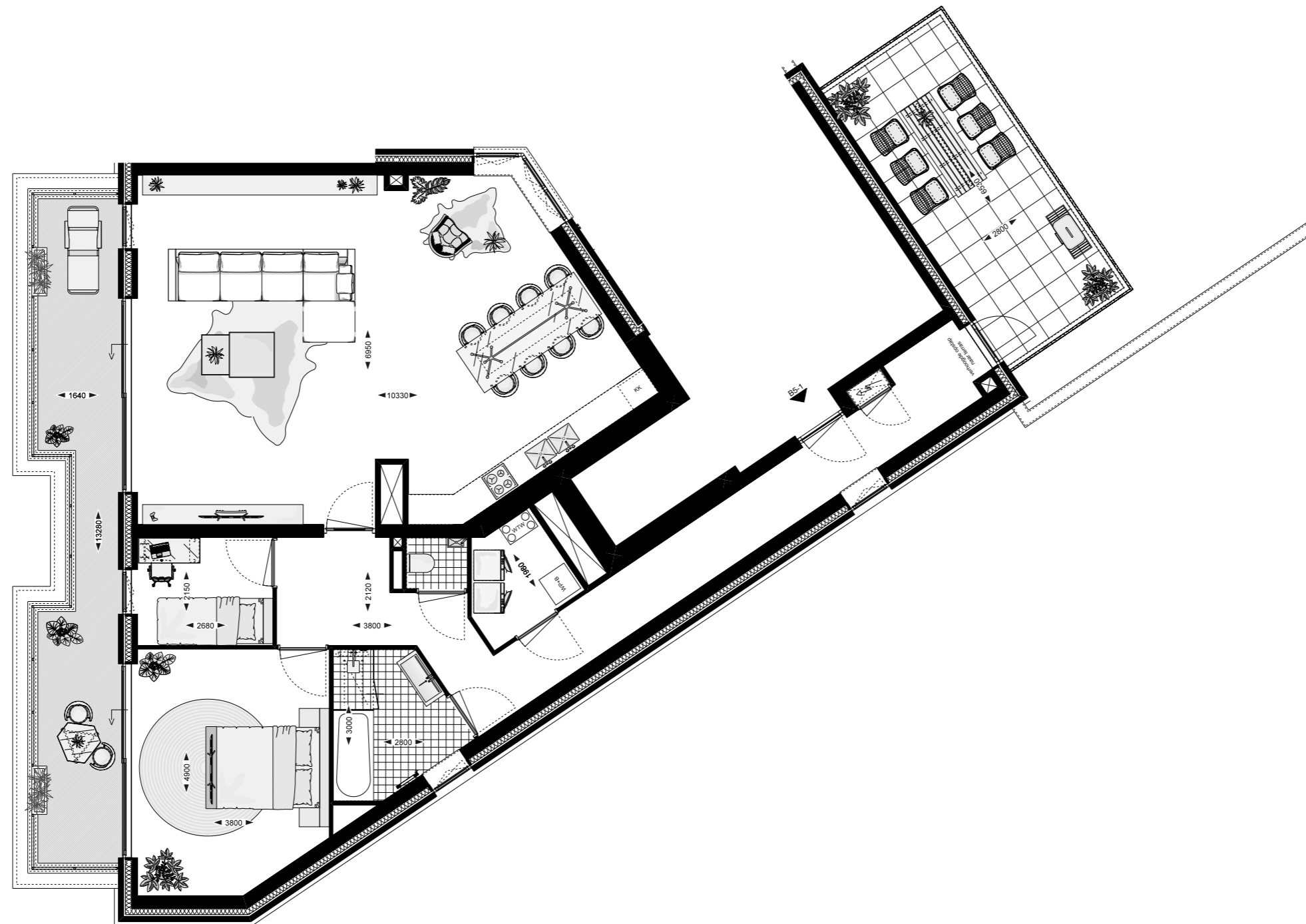
SCHAAL 1:100

5^E VERDIEPING

LUXE PENTHOUSES



BNR. B5-1



SPECIFICATIES

Woonoppervlakte: 120 m²

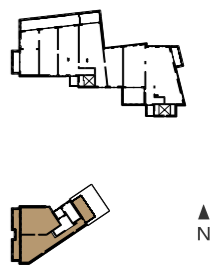
Buitenruimte: 39 m²

Aantal kamers: 3

Een prettig compact drie kamer penthouse op de vijfde woonlaag met een balkon op het zuiden over de gehele breedte, een royaal dakterras, zicht op de gemeenschappelijke binnentuin en twee privé parkeerplaatsen in de ondergelegen garage (optioneel). Dit unieke penthouse beslaat een gehele woonlaag van blok B waardoor een hoge mate van privacy gewaarborgd is.

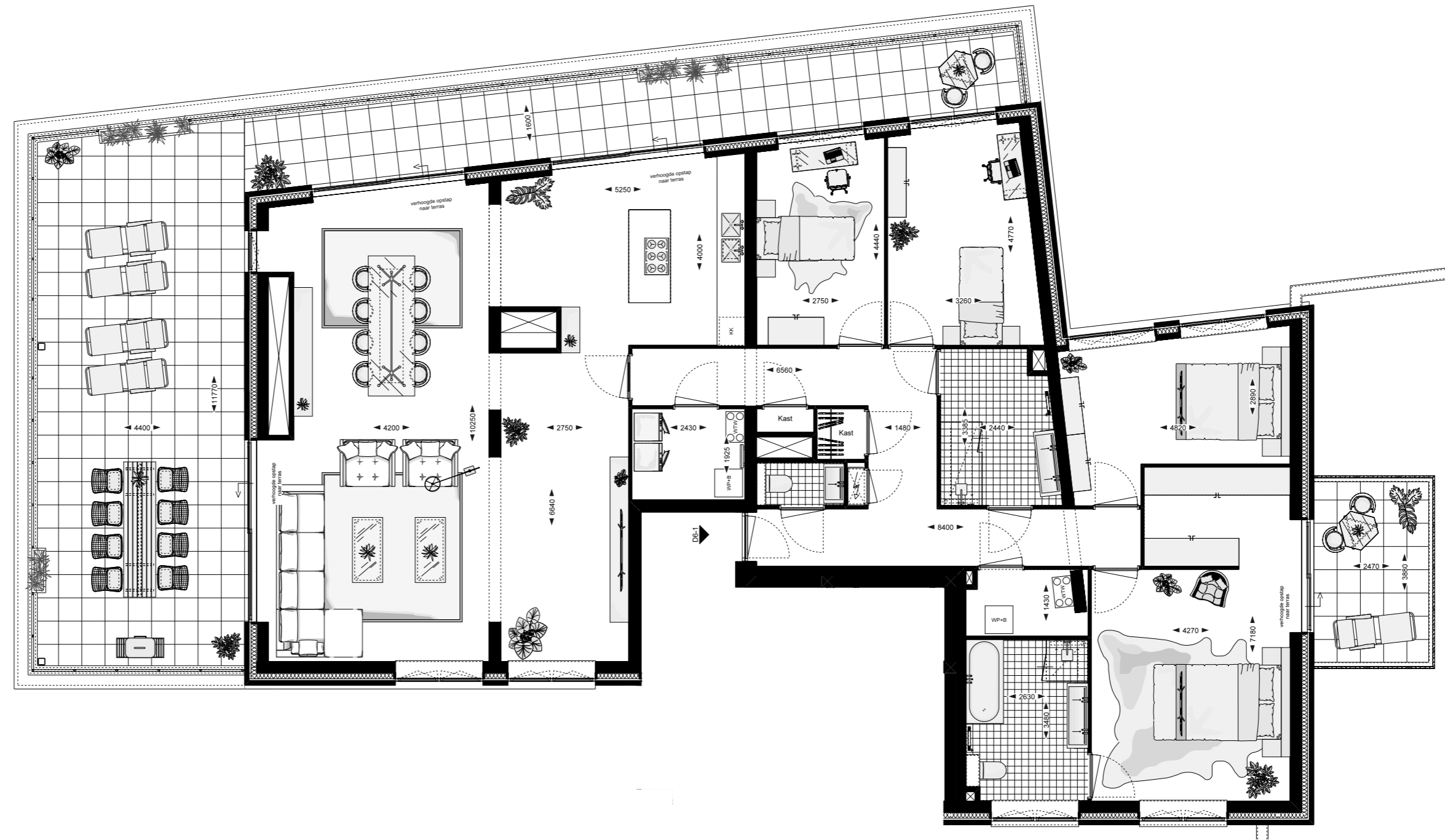
SCHAAL 1:100

5^E VERDIEPING



LIGGING

BNR. D6-1



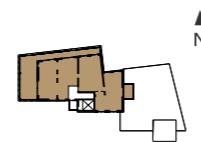
SPECIFICATIES

Woonoppervlakte: 209 m²

Buitenruimte: 88,8 m²

Aantal kamers: 5

Het meest spectaculaire penthouse van het project! Gelegen over de gehele (zesde) topverdieping van blok D. Dit unieke penthouse beschikt over meerdere ongekend grote terrassen, waaronder een verandaterras met een fantastische zonligging en een spectaculair uitzicht. Het penthouse beschikt over twee privé parkeerplaatsen in de ondergelegen garage (optioneel).



SCHAAL 1:100

6^E VERDIEPING

LIGGING

BNR. E5-1



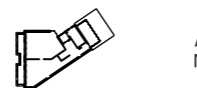
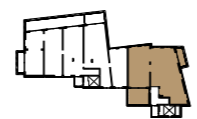
SPECIFICATIES

Woonoppervlakte: 165 m²

Buitenruimte: 32 m²

Aantal kamers: 5

Een vijf kamer penthouse met prettige afmetingen, een ruim balkon, een royaal overdekt terras op het zuidoosten en een spectaculair uitzicht. Het penthouse beschikt over twee privé parkeerplaatsen in de ondergelegen garage (optioneel).



N

SCHAAL 1:100

5^E VERDIEPING

LIGGING





CONTACT & INFORMATIE

Bent u geïnteresseerd in een woning in Hof van Cossee? Dan kunt u zich inschrijven op de website hofvancossee.nl of contact opnemen met Baljon makelaars (tel. 010 - 422 30 00 email cossee@baljonmakelaars.nl). Als omwonende kunt u uw vragen of bericht mailen naar info@hofvancossee.nl of bellen naar het projectbureau: 010 - 217 01 17.

Hof van Cossee is een ontwikkeling van:

OHG Vastgoed

Boompjes 680 | 3011 XZ Rotterdam
010 - 217 01 17 | info@drvm.nl



Batenburg
Bouw & Ontwikkeling

Leeuwenhoekweg 22
2661 CZ Bergschenhoek
010 - 524 33 11
info@batenburgbv.nl



ALSEMGEEST DESIGN & BUILD

Alsemgeest
Design & Build

Korte Hoogstraat 15^F
3011 GJ Rotterdam
010 - 414 99 46
info@alsemgeestdb.nl

baljon

Baljon
Makelaars

Straatweg 233
3054 AH Rotterdam
010 - 422 30 00
info@baljonmakelaars.nl



Schreuder
Financieel Advies

Fascinatio Boulevard 276
3065 WB Rotterdam
010 - 899 02 72
hello@schreuderfa.nl



HOF VAN COSSEE
HILLEGERSBERG

Deze brochure inzake Hof van Cossee geldt niet als contractstuk. Er kunnen dan ook geen rechten aan worden ontleend: niet aan de getoonde impressies, plattegronden en ook niet aan de afbeeldingen in deze brochure. Alle afbeeldingen en artist impressies, van het interieur en het exterieur, alsook van de getoonde ingedeelde plattegronden, zijn bedoeld om de geïnteresseerden een goed idee van het ontwerp en het beoogde resultaat te geven. In het boek afgebeelde uitzichten geven een indicatie van de weidsheid van het uitzicht vanuit het gebouw, maar kunnen niet gezien worden als een directe afspiegeling van de werkelijke situatie.

In deze brochure afgebeelde woningspecificaties zoals terras-, wand-, plafond- en vloerafwerkingen, badkamer- en keukenopstellingen en andere details, zowel intern als extern, geven de mogelijkheid weer en dienen ter inspiratie. Zij gelden niet als onderdeel van de contractstukken. De weergegeven maten zijn indicaties ten behoeve van een eerste inschatting van de ruimtes. In de contractverkooptekeningen staan de precieze maten. Na toewijzing en voor het eerste optiegesprek met de makelaar krijgt u de uitgebreide set contractstukken plus een uitvoerige uitleg van de mogelijkheden en het aanbod. Op basis daarvan neemt u dan de uiteindelijke aankoopbeslissing. Alleen aan de bepalingen in het getekende contract kunnen rechten worden ontleend.

©PRSC 2021 | prsc.nl

